



Generalidades

- Más del 80% de las especies de moluscos
- Grupo más exitoso: conquistó todos los ambientes (marino, estuarino, dulceacuícola y terrestre)
- Simetría bilateral primaria
- Cabeza diferenciada
- Pié

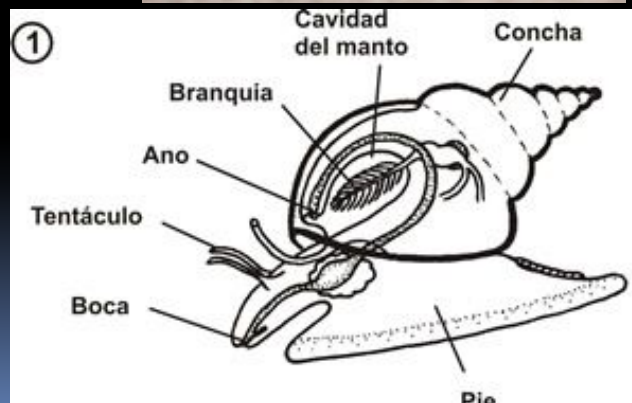


Partes blandas:

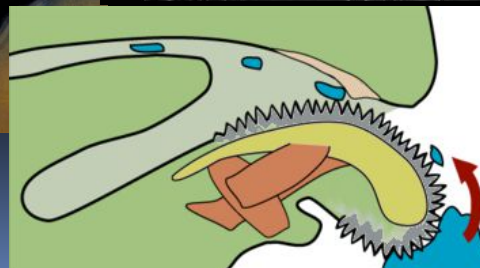
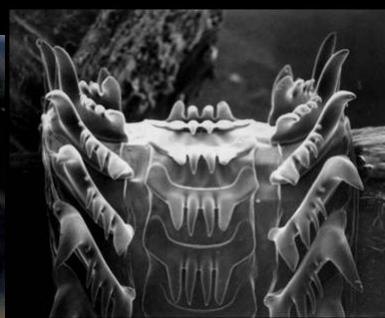
- Masa cefalopedal
- Cavity del manto
- Masa visceral



- Rádula



Rádula



Enrollamiento



Planoespiral



© 2004 - G. & Ph. Poppe

Conoespiral

Posición de la abertura



© Femorale

Dextrógira



© 2006 - G. & Ph. Poppe

Levógira

Forma de la abertura



Holostomado



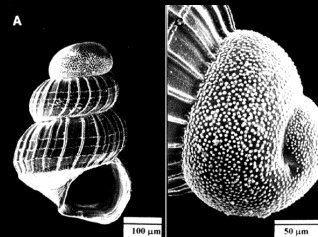
Sifonostomado

Conchilla embrionaria – conchilla adulta



Protoconcha

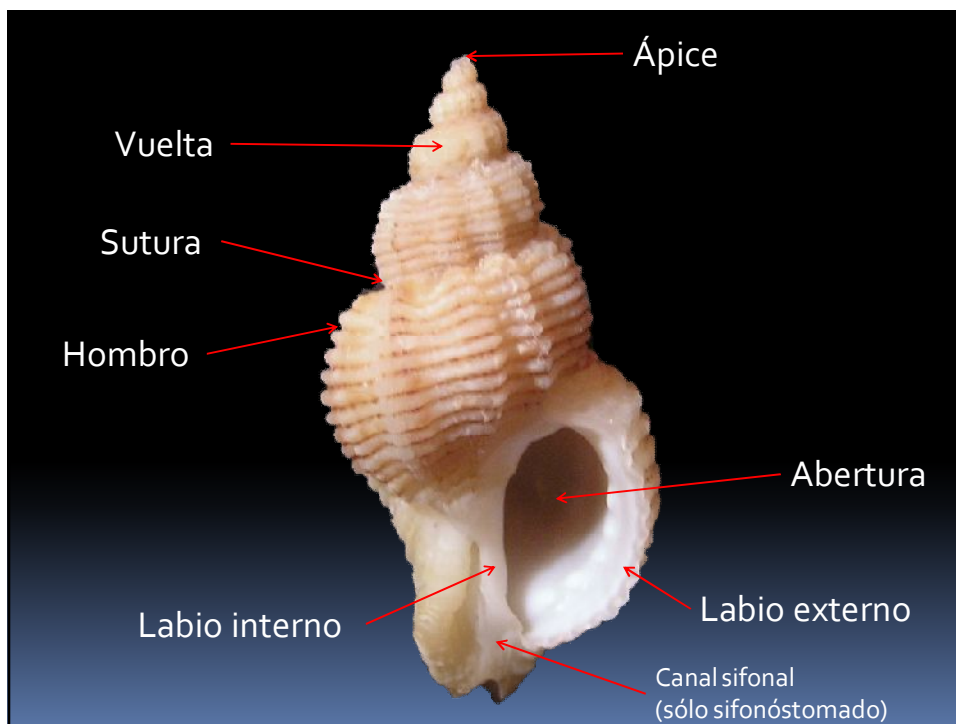
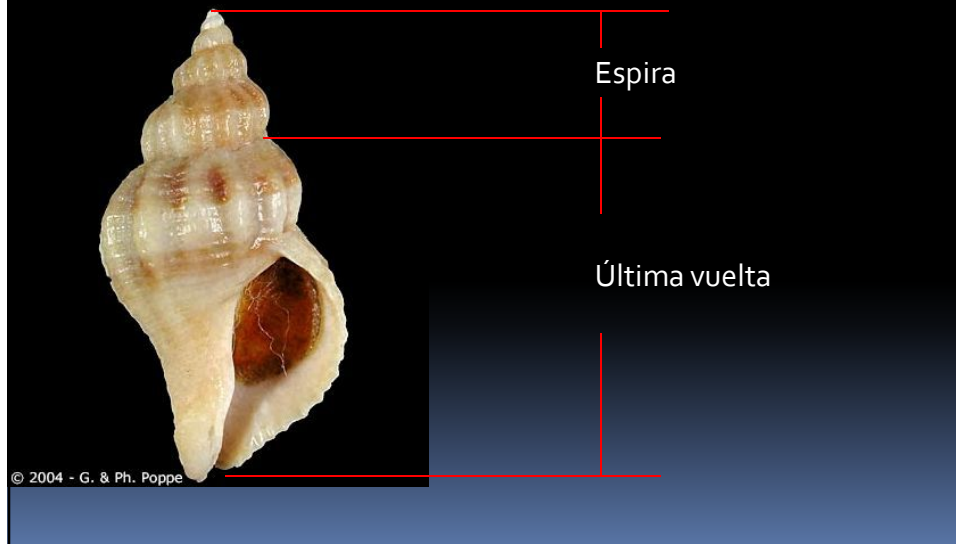
Teleoconcha

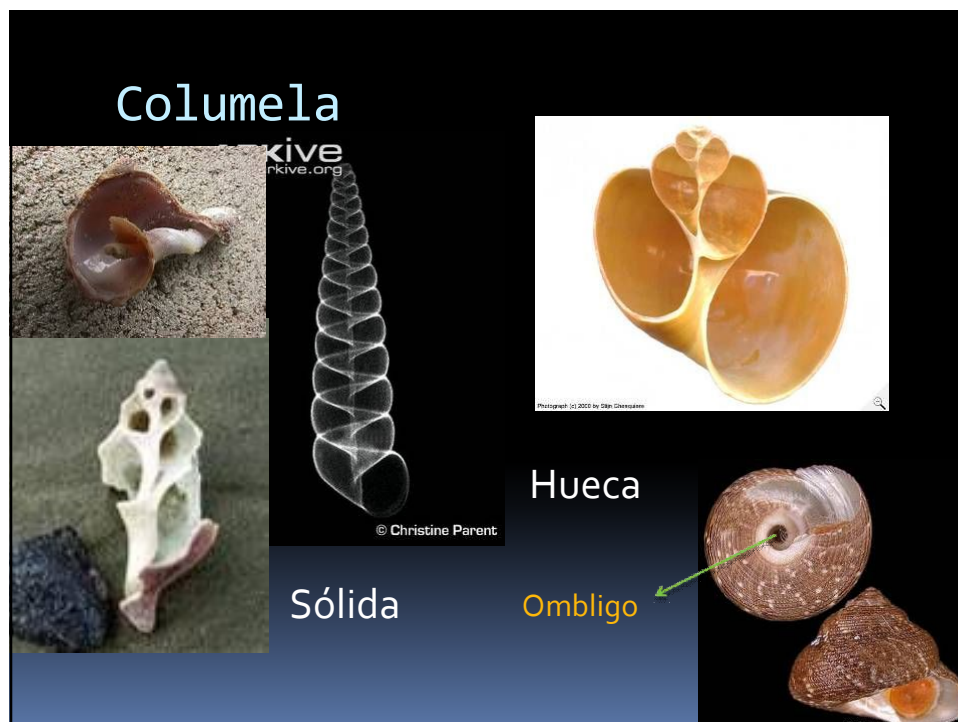
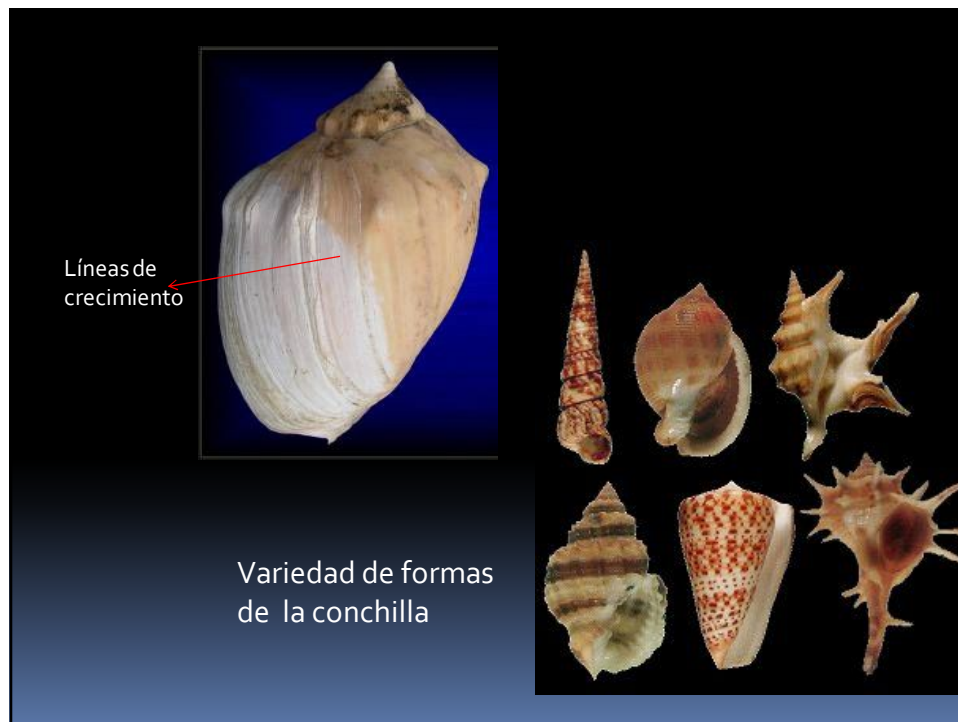


MEB de la protoconcha

© 2004 - G. & Ph. Poppe

Anatomía de la conchilla





Opérculo



Orgánico



Calcificado

Ornamentación



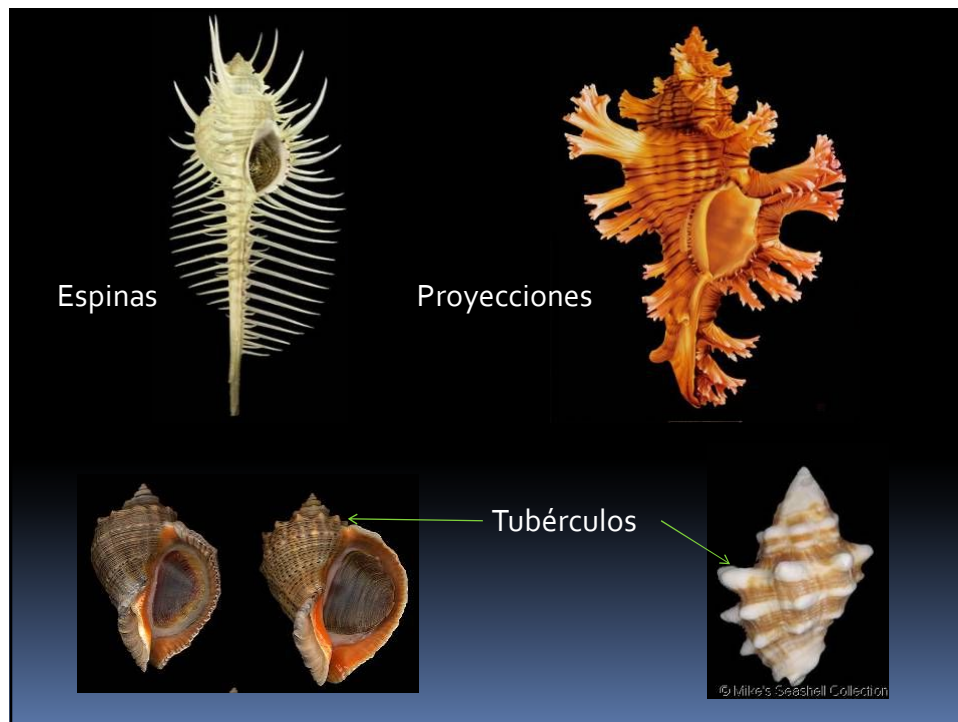
Espiral

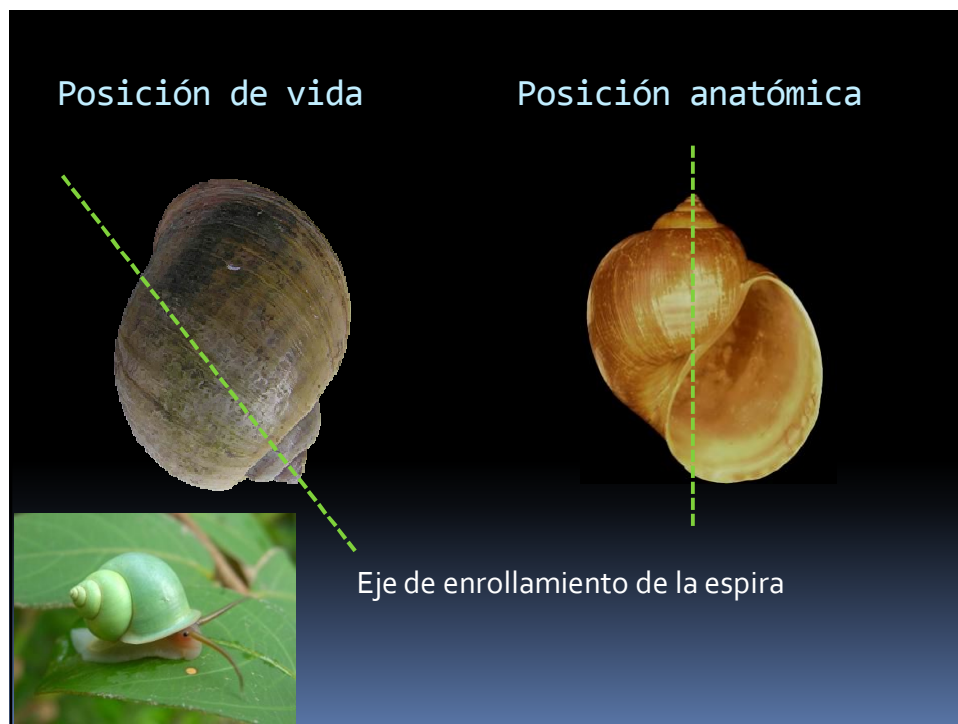


Axial



Ambas





Hábitos alimentarios

- Herbívoros
- Carnívoros
- Detritívoros
- Carroñeros
- Filtradores
- Parásitos



Hábitos alimentarios

Herbívoros

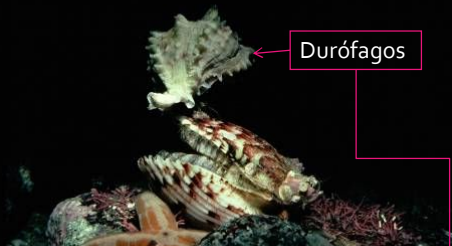


Pastadores



Ramoneadores

Carnívoros



Durófagos



Evidencias indirectas de la presencia de gasterópodos: icnofósiles



Trazas de pastoreo

Trazas de predación

Energía del ambiente

Bentónicos epifaunales



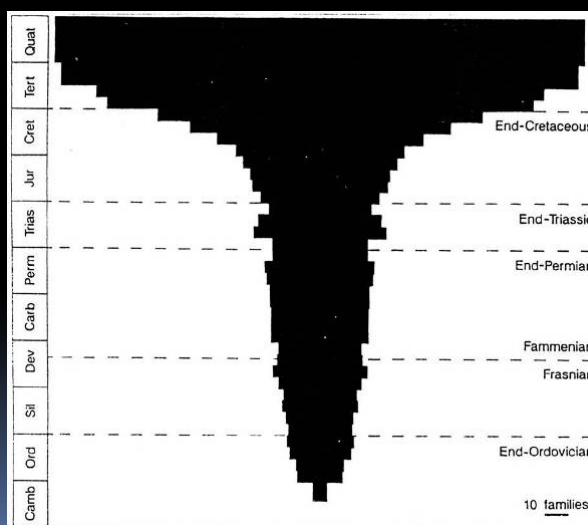
Zonas rocosas y de alta energía





Baja energía
Seminfaunales

Historia evolutiva



- Biocrón: Cámbrico – R.
- Acmé: Reciente
- Revolución marina mesozoica
- Surgimiento de las formas terrestres: ~Jurásico
- ¿Fósiles guía?
- ¿Fósiles de facies?



FÓSILES DE URUGUAY

Formación Cordobés
(Devónico)

Formas marinas



Formación Tacuarembó
(Jurásico Tardío – Cretácico Temprano)



Continental:
Dulceacuícolas

Formación Queguay
(Cretácico Tardío)



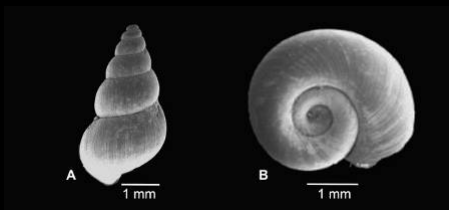
Continental:
Terrestres y dulceacuícolas

Formación Camacho
(Mioceno)

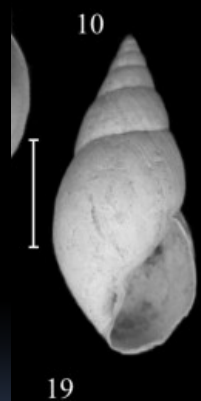


marinos

Formaciones Sopas y Dolores
(Cuaternario continental)



Continetales:
dulceacuículas y
terrestres



Formación Villa Soriano
(Cuaternario marino)



Marinos
Gran diversidad

