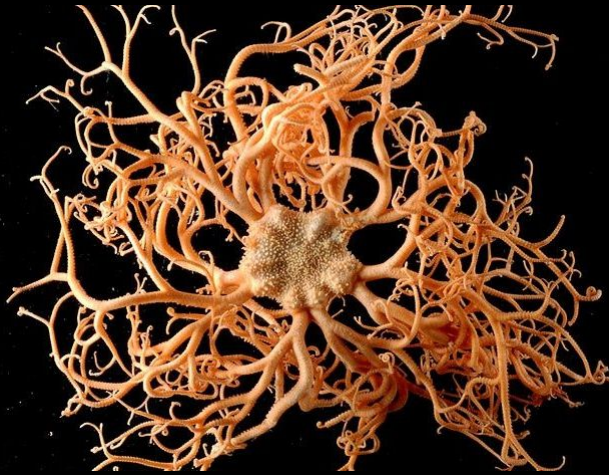


Equinodermos



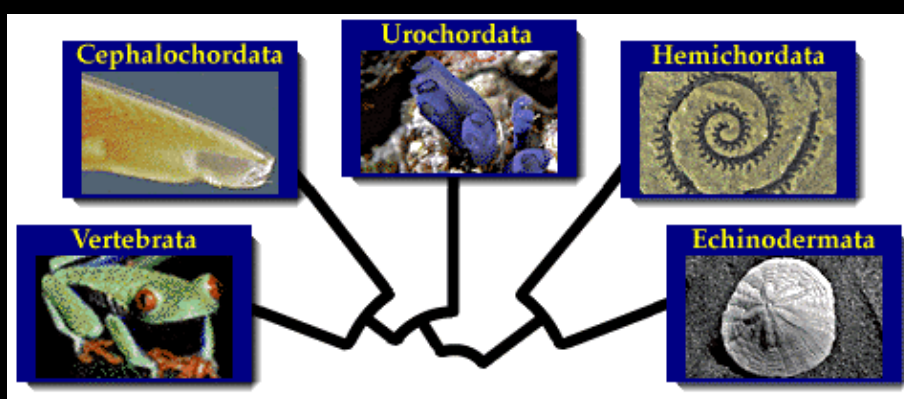
Equinodermos

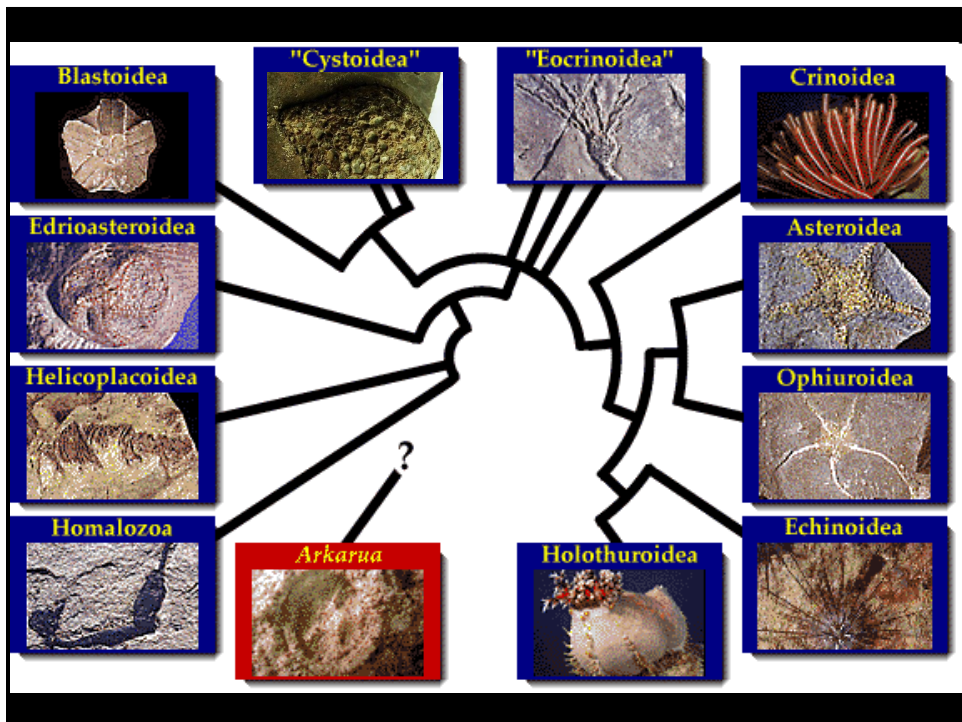
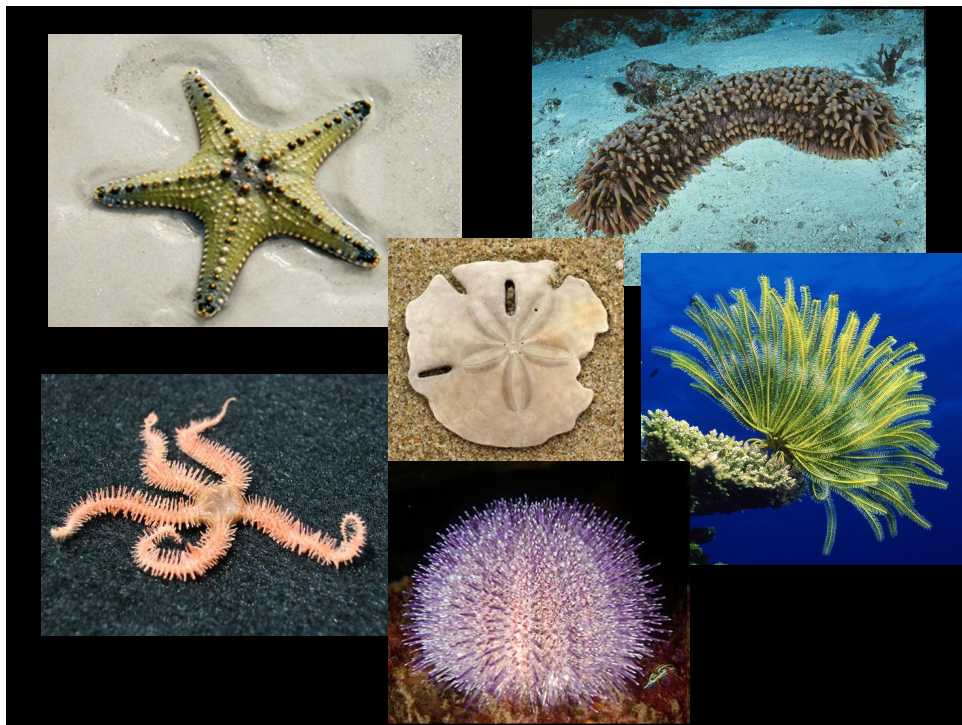
- Simetría bilateral que pasa a simetría pentámera (algunos extintos no lo fueron)
- Sistema hidrovacular.
- Esqueleto de calcita.
- Biocrón: Cámbrico-Reciente



Paleoecología

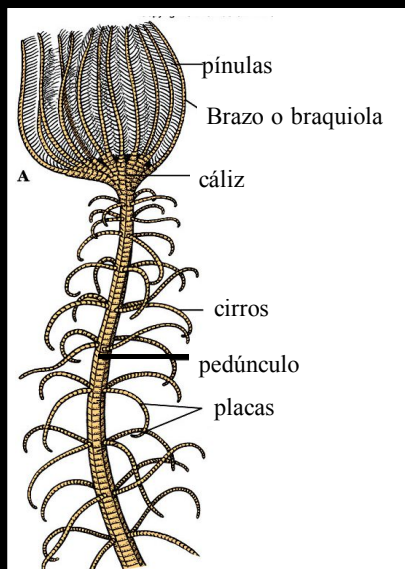
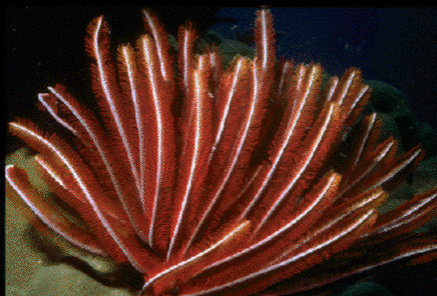
- Estenohalinos
- Bentónicos
- Carnívoros, herbívoros, detritívoros

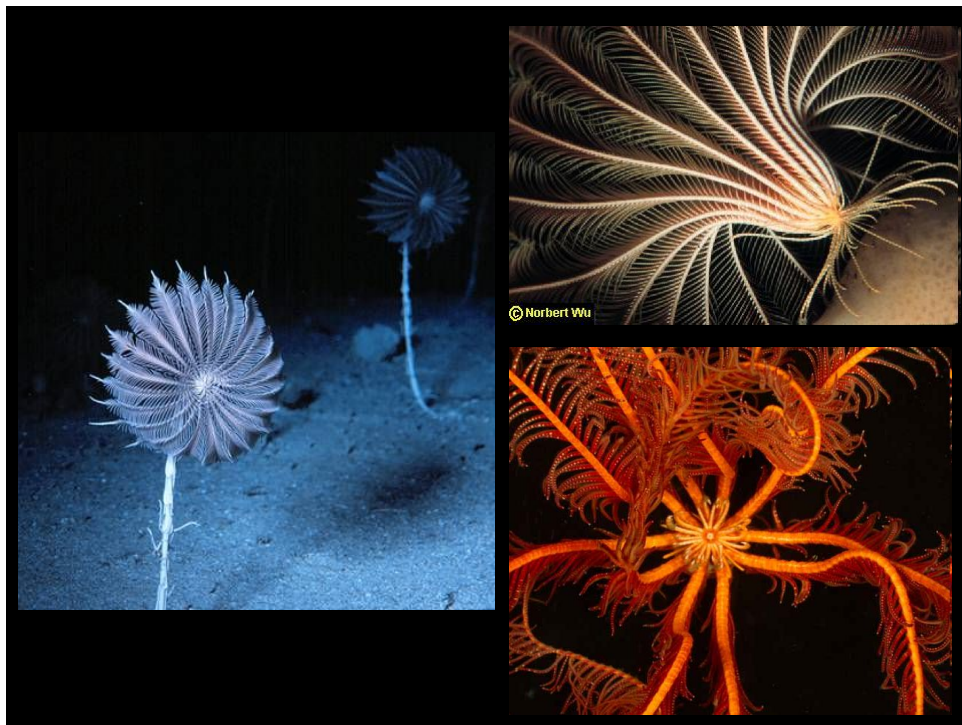




Crinoideos

- Cámbrico-Reciente
- Predominio Paleozoico
- Mayormente sésiles (pueden desplazarse si es necesario)
- Epifaunales
- Suspensívoros
- Uruguay: Fm. Cordobés

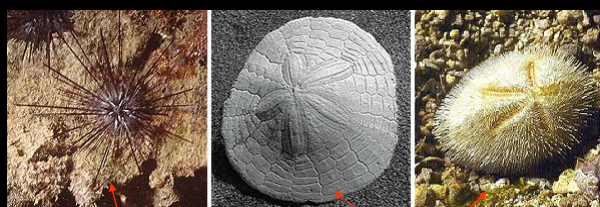






Equinoideos

- Ordovícico – Reciente
- Esqueleto globoso o discoidal
- Placas con espinas
- Epifaunales o infaunales
- Detritívoros o herbívoros, muy pocos carnívoros o suspensívoros
- Uruguay: Fm. Camacho
Fm. Villa Soriano

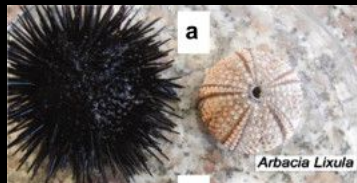


Regulares

Irregulares

Regulares

- Esqueleto circular
 - Simetría pentámera perfecta
- Espinas largas
- Periprocto (ano) incluido en el sistema apical

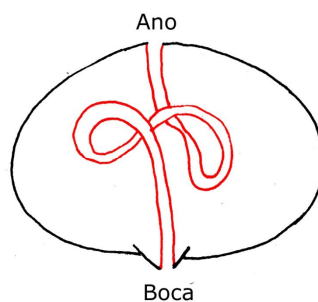


Irregulares

- Simetría bilateral posterior
 - Elongados en sentido antero-posterior
 - Pétalos o petaloides
- En general, espinas cortas y delicadas
- Periprocto fuera del sistema apical (posición posterior)

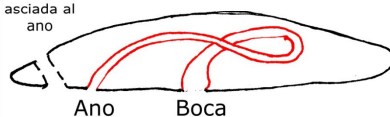


Erizo de mar



REGULARES

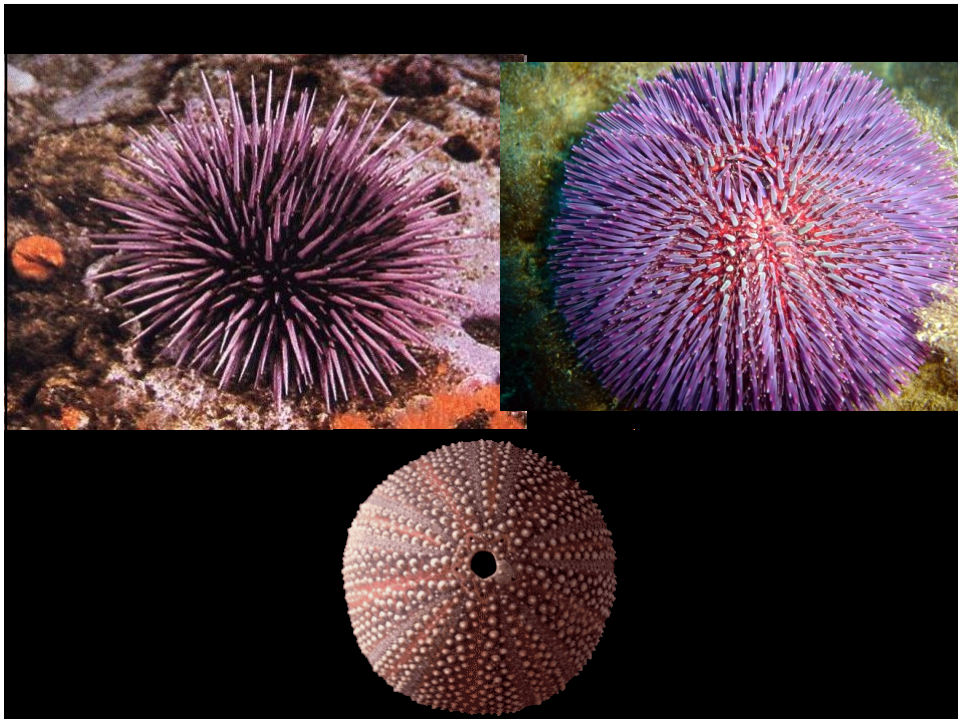
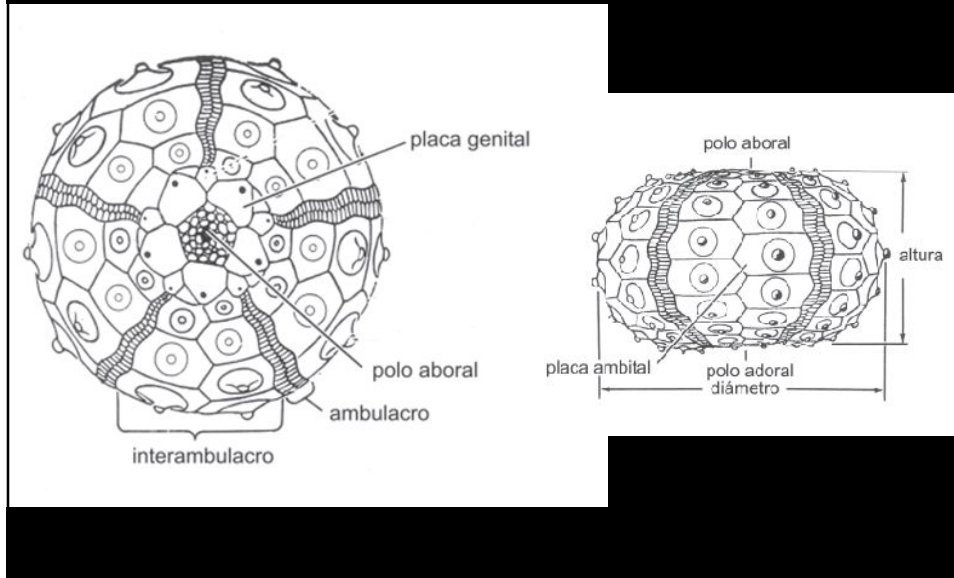
Lúnula asociada al ano



Escudo de mar

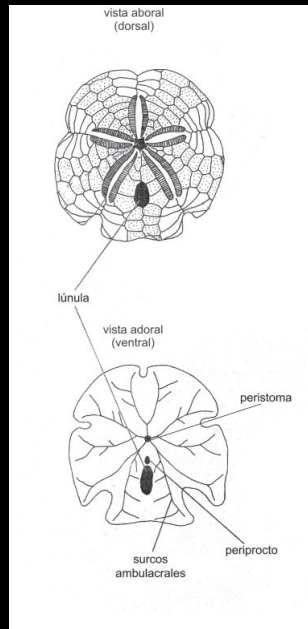
IRREGULARES

Equinoideos regulares



Equinoideos Irregulares

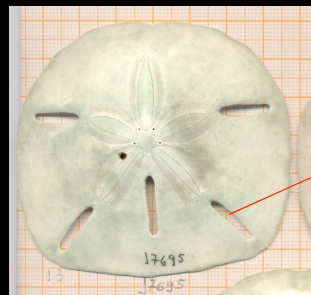
“Escudo de mar”
o
“Sand dollar”



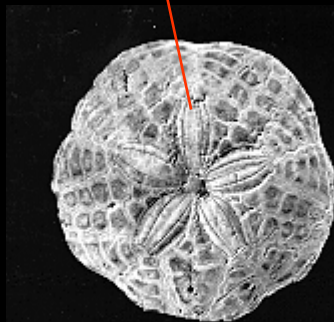
Peristoma = boca

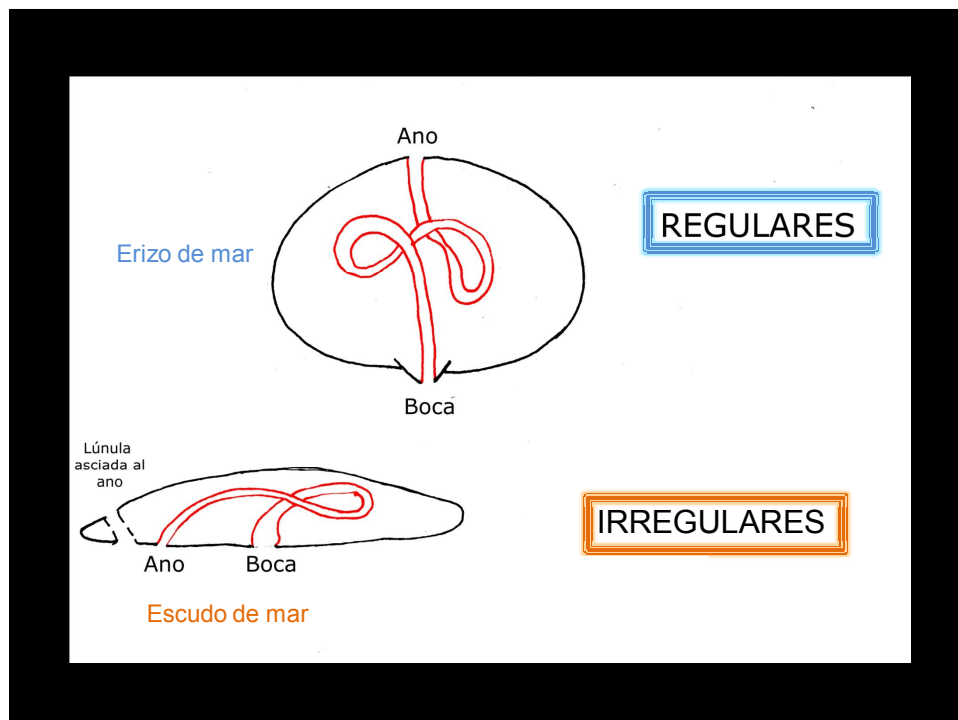
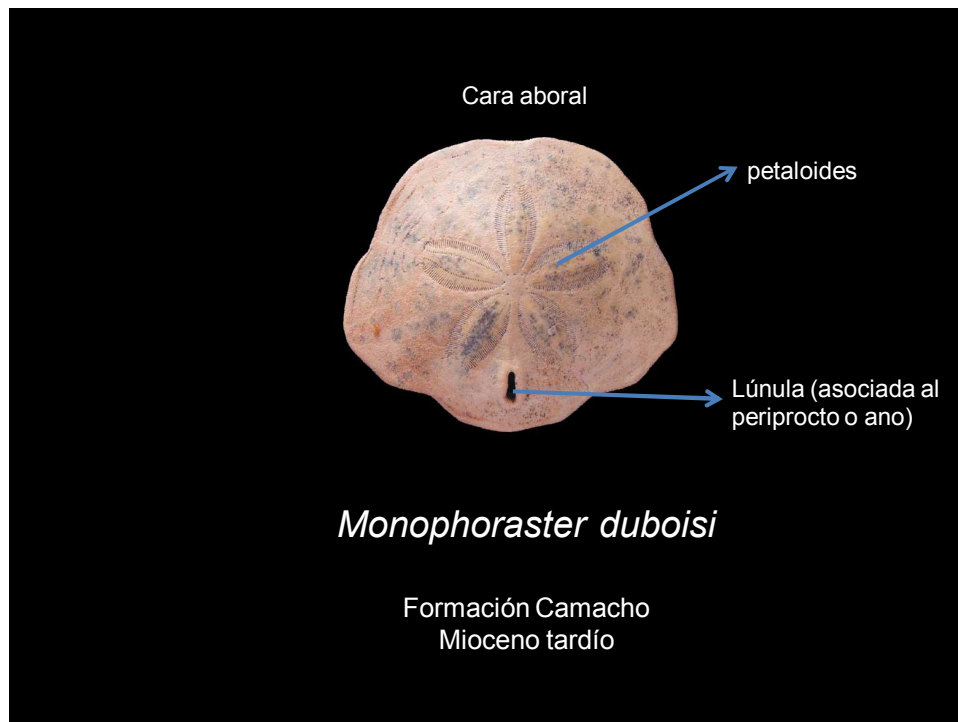
Periprocto = ano

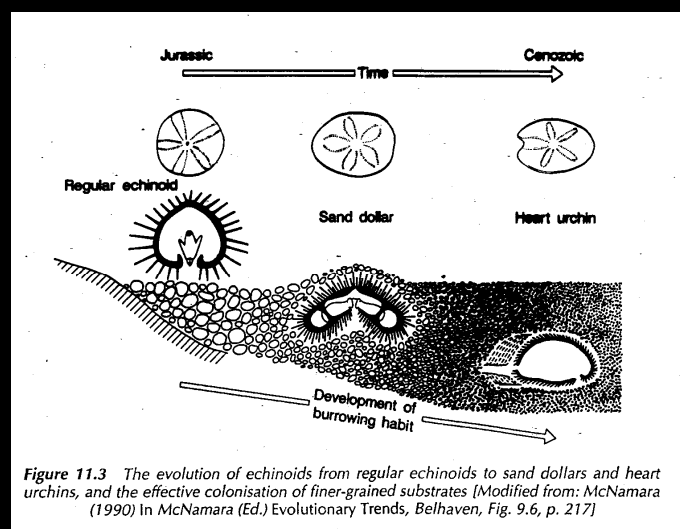
Pétalos o petaloides



lúnulas



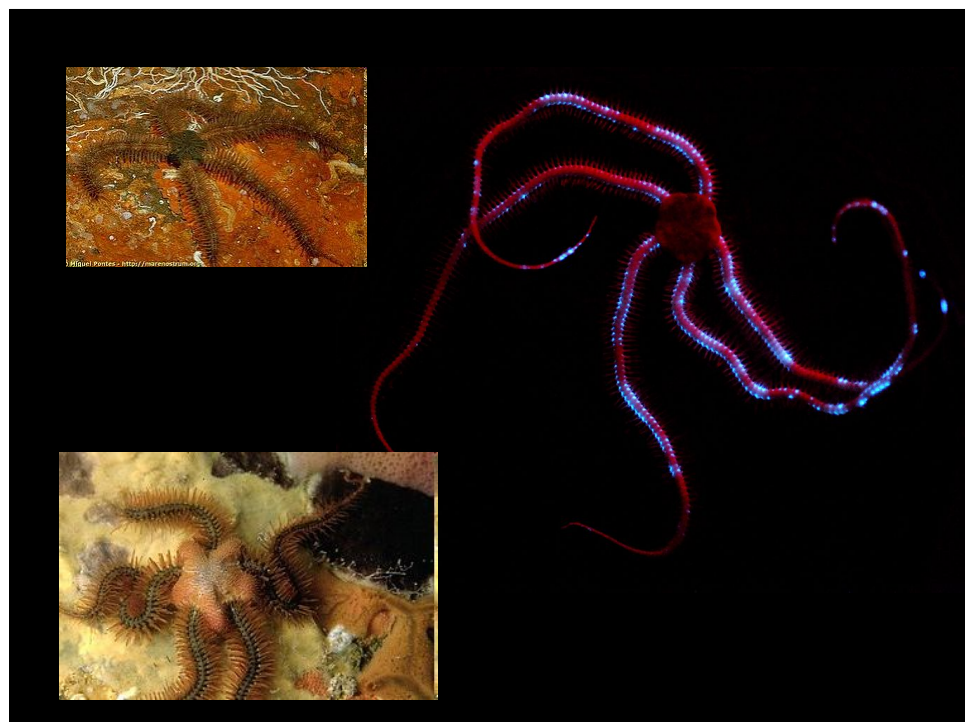
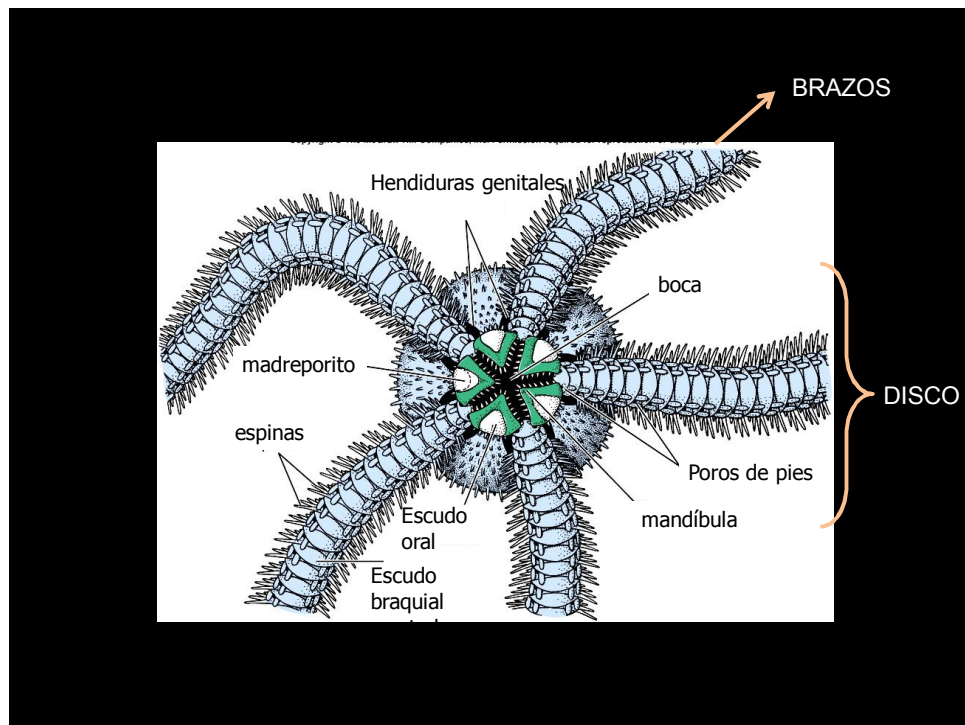


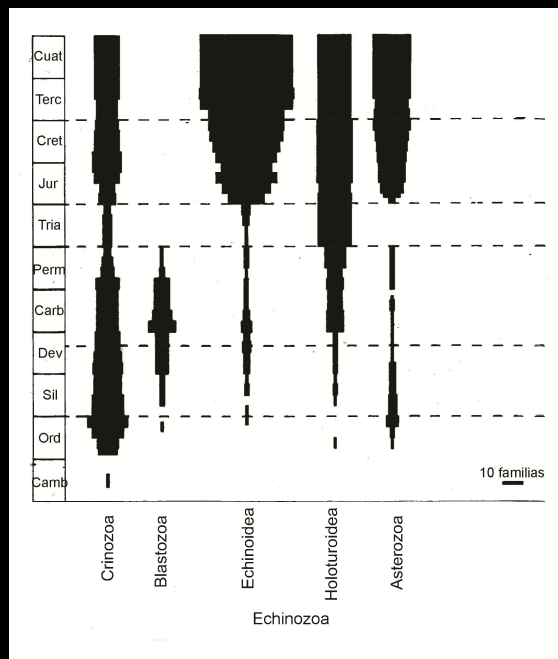


Ofiuroideos (Asterozoa)

- Ordovícico-Reciente
- Suspensívoros, carnívoros o carroñeros
- Epifauna libre
- Uruguay: Fm. Cordobés







¿Fósiles guía?

¿Fósiles de facies?