



Mamíferos



Práctico 1

Docente: Diana Szteren – diana@fcien.edu.uy

Laboratorio de Zoología Vertebrados

Facultad de Ciencias

Pelo

- 2 tipos: **felpa**: para aislar; denso y suave
cobertura: protección y coloración; áspero y largo



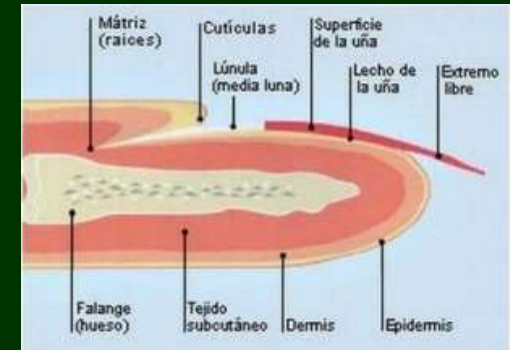
- pueden especializarse en: **vibrisas** (pelos sensitivos) o **púas** (puercoespines y erizos).



FORMACIONES SOBRE LA PIEL

- Garras, Uñas, Pezuñas

Queratina de epidermis



- Escamas córneas

Ej. En la cola de algunos roedores y comadreja



- **“Barbas”** de Cetaceos Mysticetos (ballenas).
Filtración del alimento.



- **Cuernos:** proyección hueso frontal
cubierto por vaina de queratina
No ramificados
Gral de crecimiento continuo
Gral ambos sexos (Bóvidos)

- **Astas:** óseas
Cervidae
Ramificaciones
Recambio anual
En machos (excepto caribú)



Ciclo de crecimiento regulado por hormonas testiculares e hipofisarias



Cae!

Cae!

Cae!



4-6 months



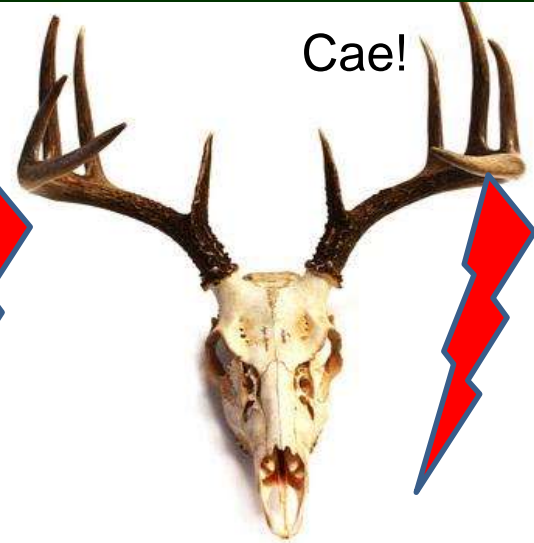
11-13 months



13-17 months



17-20 months



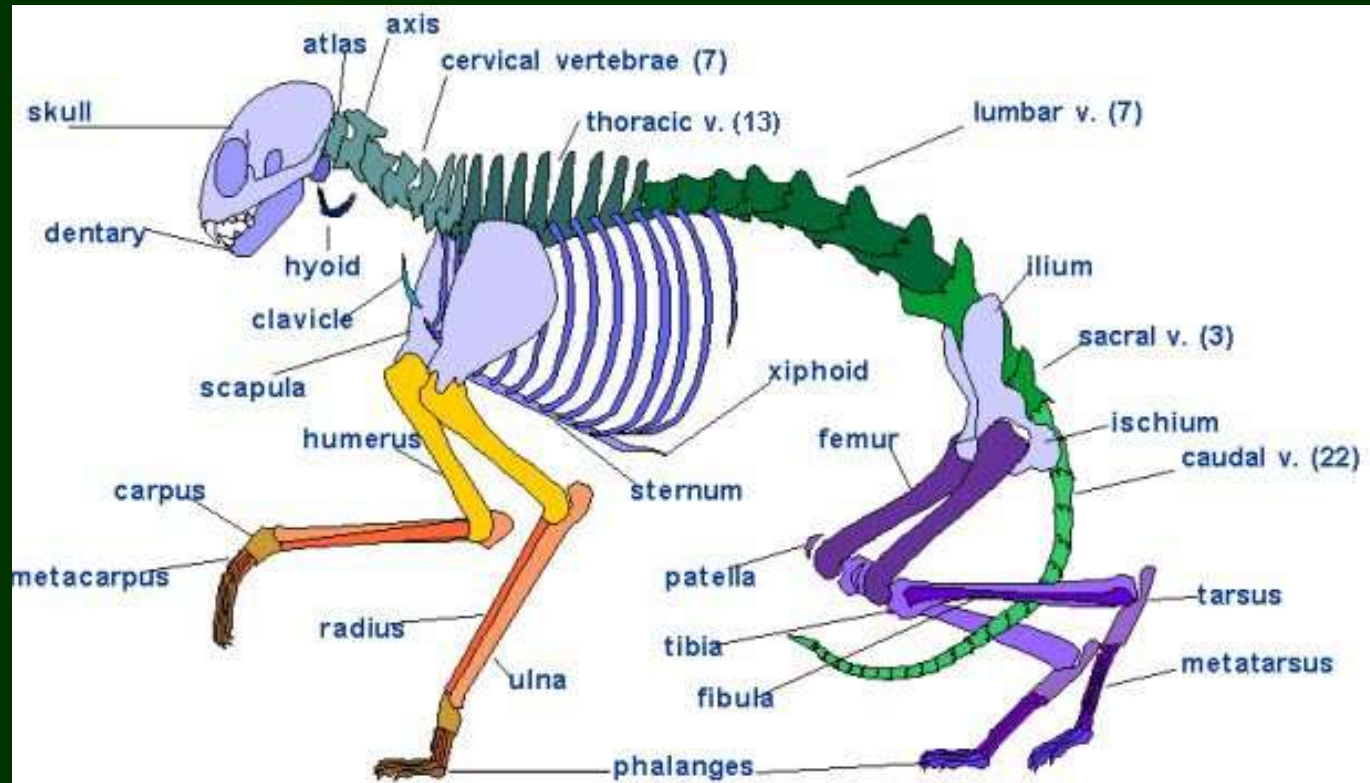
3.5 years



- **Hueso dérmico:** escudos de hueso dérmico, cubierto por queratina.
Armadillos.



ESQUELETO



Cat Skeleton

CRÁNEO

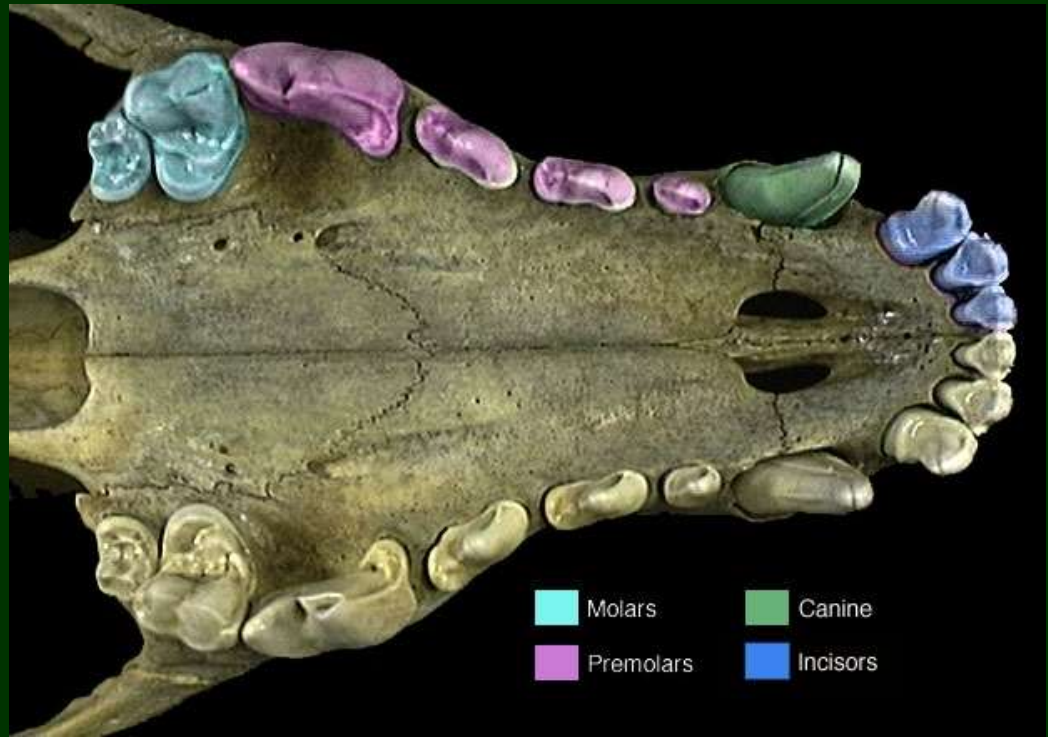
Ver características diagnósticas y otras de Mamíferos: ventana temporal (cráneo sinápsido), paladar secundario, dentario, diastema



DENTICIÓN

- **Heterodoncia** - diferentes tipos de dientes con \neq funciones
- **Difiodoncia** - 2 Sets de dientes
- Tecodoncia
- Fórmula dental
- Oclusión dental
- Diastema

Ej. Coyote: I 3/3, C1/1, PM 4/4, M 2/3
3,1,4,2/3,1,4,3



Alimentación omnívora:

- **Molares bunodontes:** cúspides redondeadas (cerdo, hombre)

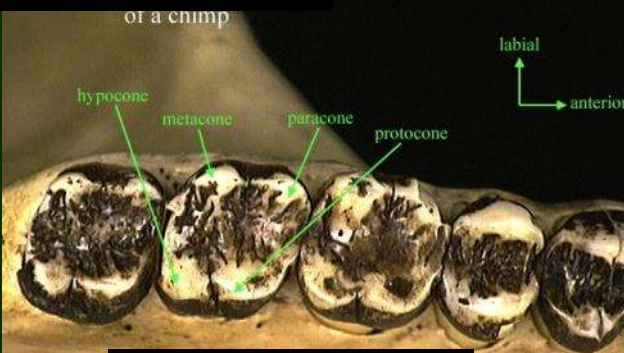
Alim. carnívora:

- **Molares secodontes:** cúspides en punta (carnívoros felinos)

Alim Herbívora:

- **Molares lofodontes:** cúspides unidas de 2 en 2 (roedores)
- **Molares selenodontes:** cúspides en media luna (vaca, ciervos)

Bunodontes



Lophodont teeth

Tapirus (Tapiridae)



Chinchilla (Chinchillidae)



Phile (Muridae)



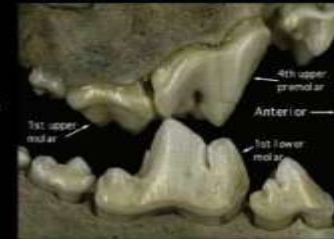
Lofodontes

tus dae)



Secodontes

view from side



Canis lupus carnassials

upper P4



Selenodontes

gazelle
protocone





Secodonte



Lofodonte



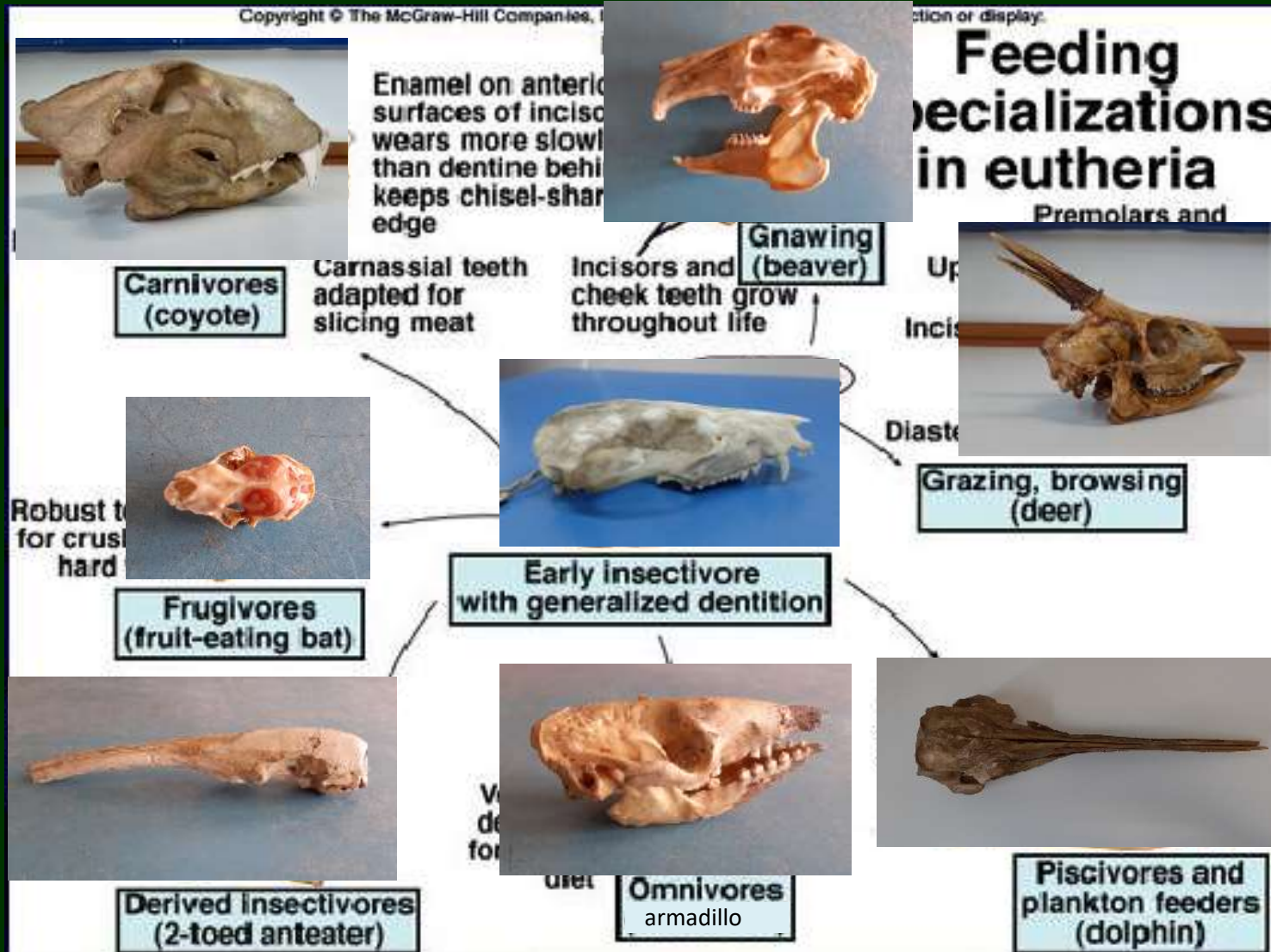
Bunodonte



Selenodonte

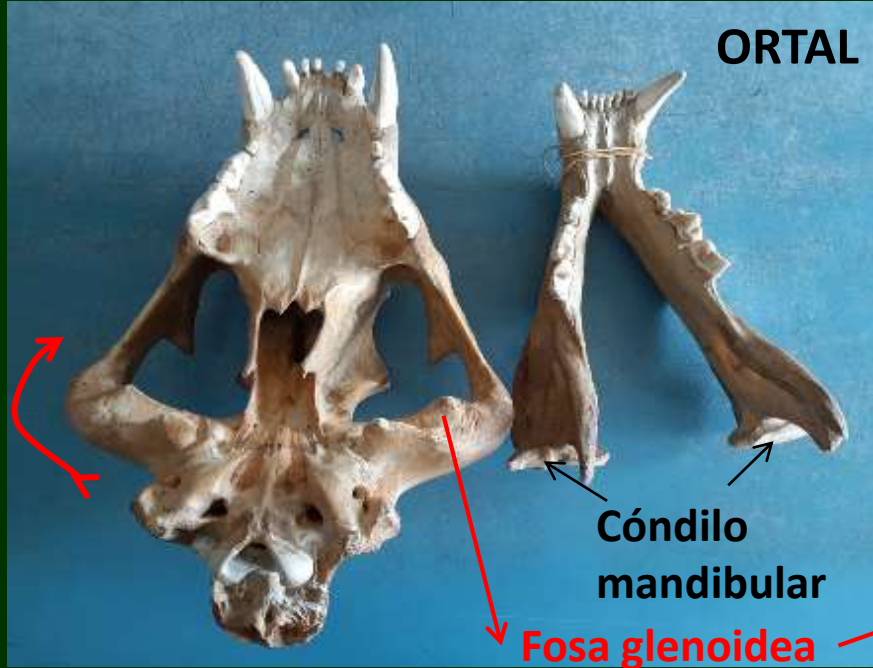


Modos de alimentación en base al cráneo: insectivoría especializada, omnivoría, herbivoría, carnivoría

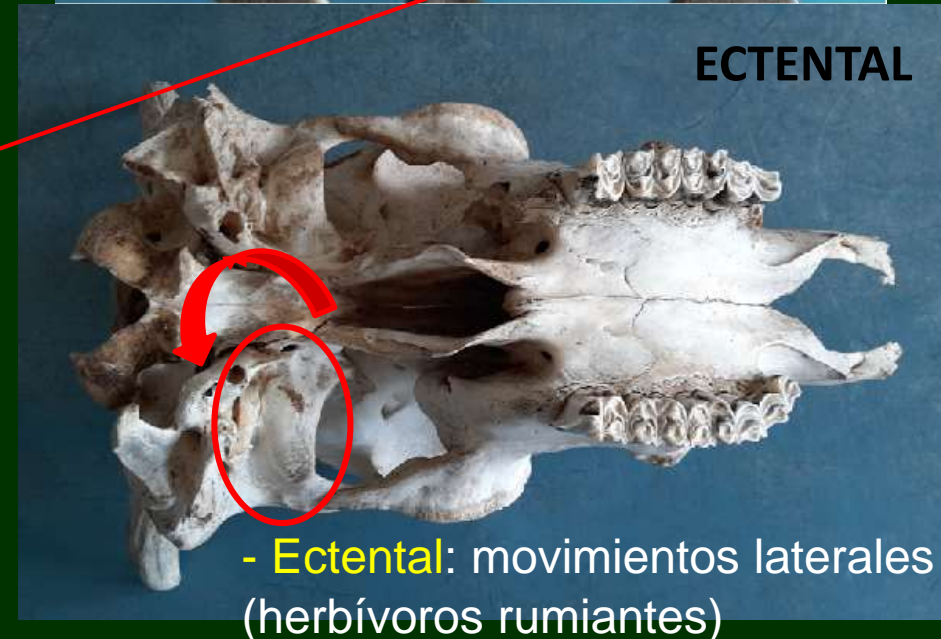
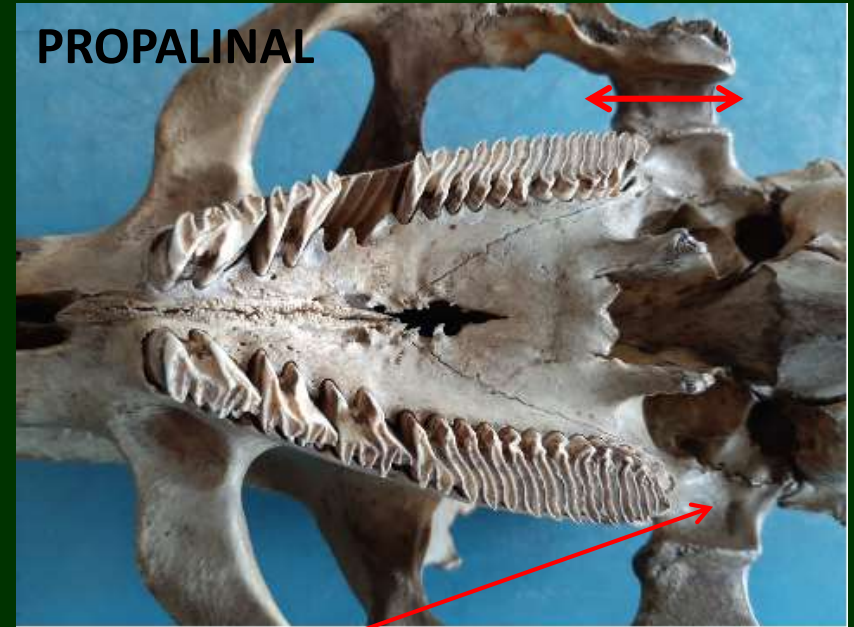


Movimientos masticatorios

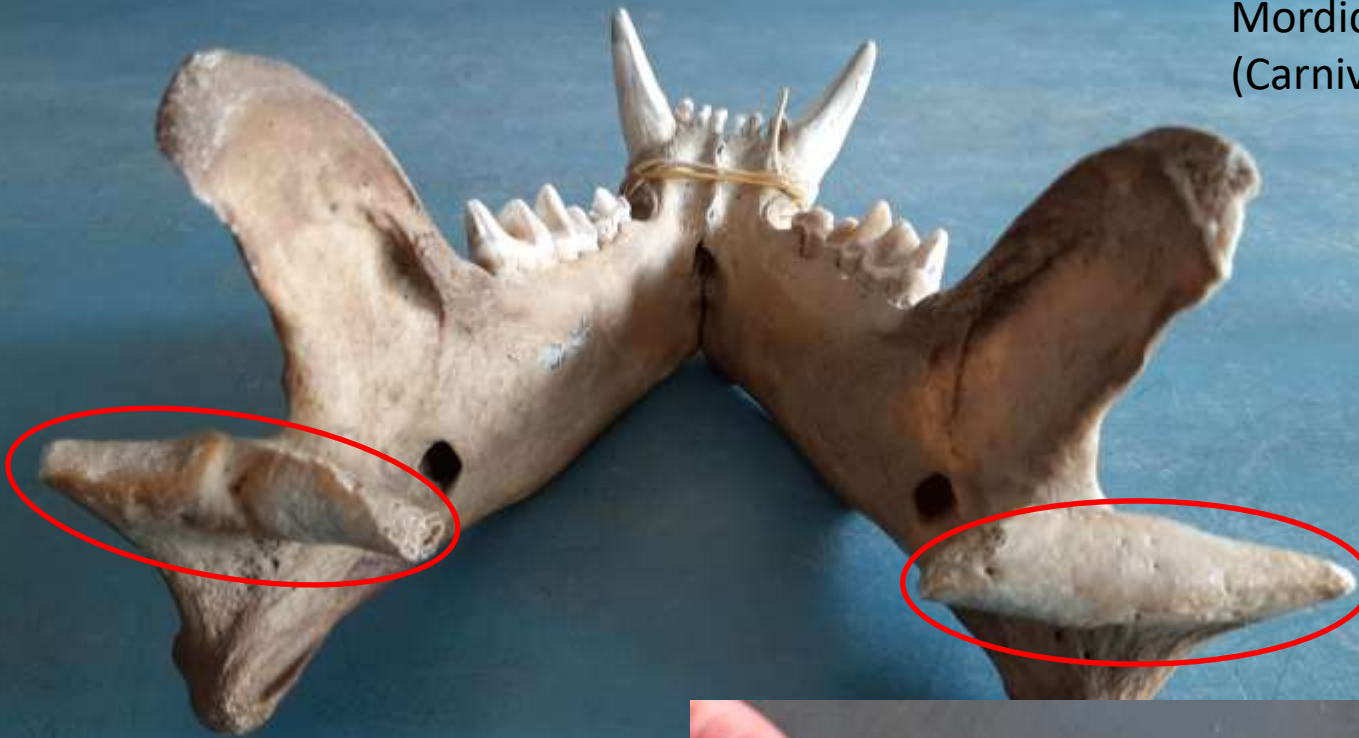
- **Ortal**: movimientos de apertura y cierre (carnívoros, omnívoros)



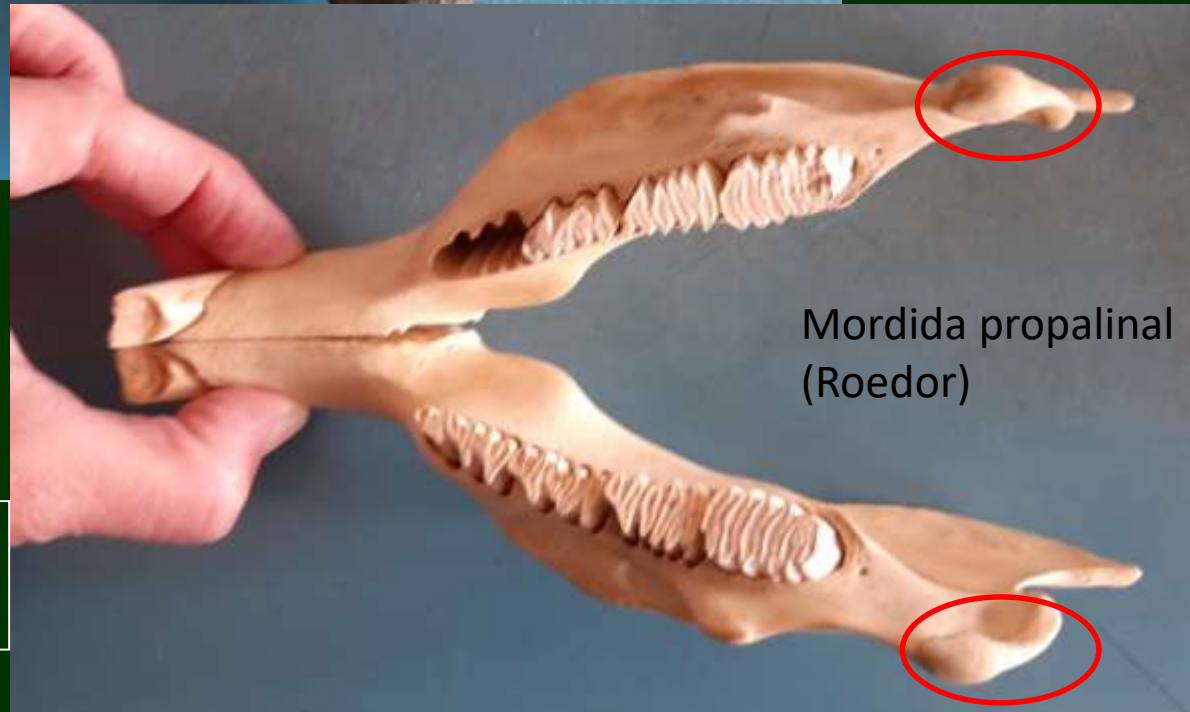
- **Propalinal**: movimientos adelante/atrás (roedores)



Mordida ortal
(Carnivoro)



Cóndilos mandibulares



Mordida propalinal
(Roedor)

Ver: cavidad glenoidea y
cóndilo mandibular



Checklist - Práctico Nro. 1

- **PELO**: tipos de pelo y pelos modificados (vibrisas, púas)
- **Estructuras derivadas de la PIEL**
 - Hueso dérmico (armadillo)
 - Uñas, garras, pezuñas
 - Cuernos y astas
 - Escamas (cola)
 - Barbas (ballenas)
- **Esqueleto**
- **CRÁNEO**: ver características diagnósticas y otras de Mamíferos.
- **DENTICIÓN**: tecodontia, heterodontia
Molares bunodontes, selenodontes, lofodontes y secodontes
- **Tipos de masticación**: ortal, ectental y propalinal
- **Modos de alimentación en base al cráneo**: insectivoría especializada, omnivoría, herbivoría, roedor, carnivoría