

COLECTA Y PREPARACIÓN: última parte.

SÍNTESIS Y EJEMPLOS

Andrea Corona
Asistente de Paleontología
acorona@fcien.edu.uy



1

Muestreo

- Definido por tamaño y abundancia de fósiles (a veces, también, consolidación del sedimento).

Selectivo: fósiles grandes, escasos o “aislados”, matriz poco consolidada, según el tamaño:
tamizado (en seco, en húmedo)
picking
jacketing



NO selectivo: fósiles “pequeños”, abundantes, matriz poco consolidada a consolidada:
todos los anteriores
masivo en superficie (área o frente de exposición pequeño)
en transecta (vertical u horizontal, frente grande), colecta total
en transecta, colecta aleatoria
en cuadrícula



- Siempre detallar, justificar y aclarar en la sección “Materiales y métodos”.
- Siempre en concordancia con los objetivos.

2

- Muestreo masivo en superficie, roca consolidada, tenaz.

NO
SELECTIVO



3

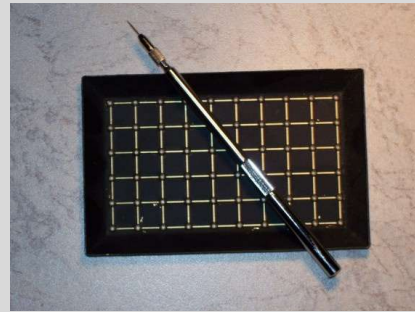
- Muestreo masivo en transecta: pequeños, muy abundantes, matriz fiable, poco consolidada.
- Puntos de muestreo a intervalos regulares (todos o elegidos aleatoriamente).

NO SELECTIVO



4

- Secado, tamizado, picking.



5

- Muestreo masivo en cuadrícula, en general para fósiles grandes.

NO
SELECTIVO



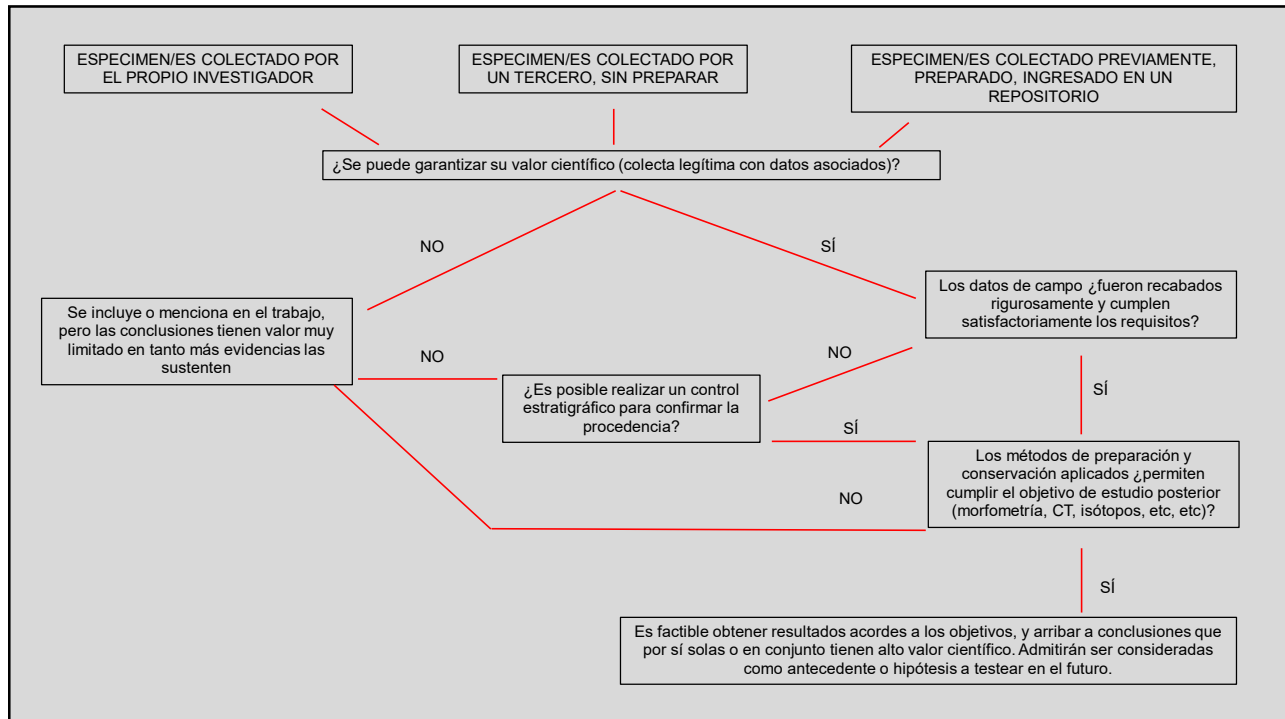
6

- Muestreo masivo en cuadrícula, en general para fósiles grandes.
- A su vez, como son grandes, se aplica colecta superficial (picking) o jacketing.

NO SELECTIVO



7



8