



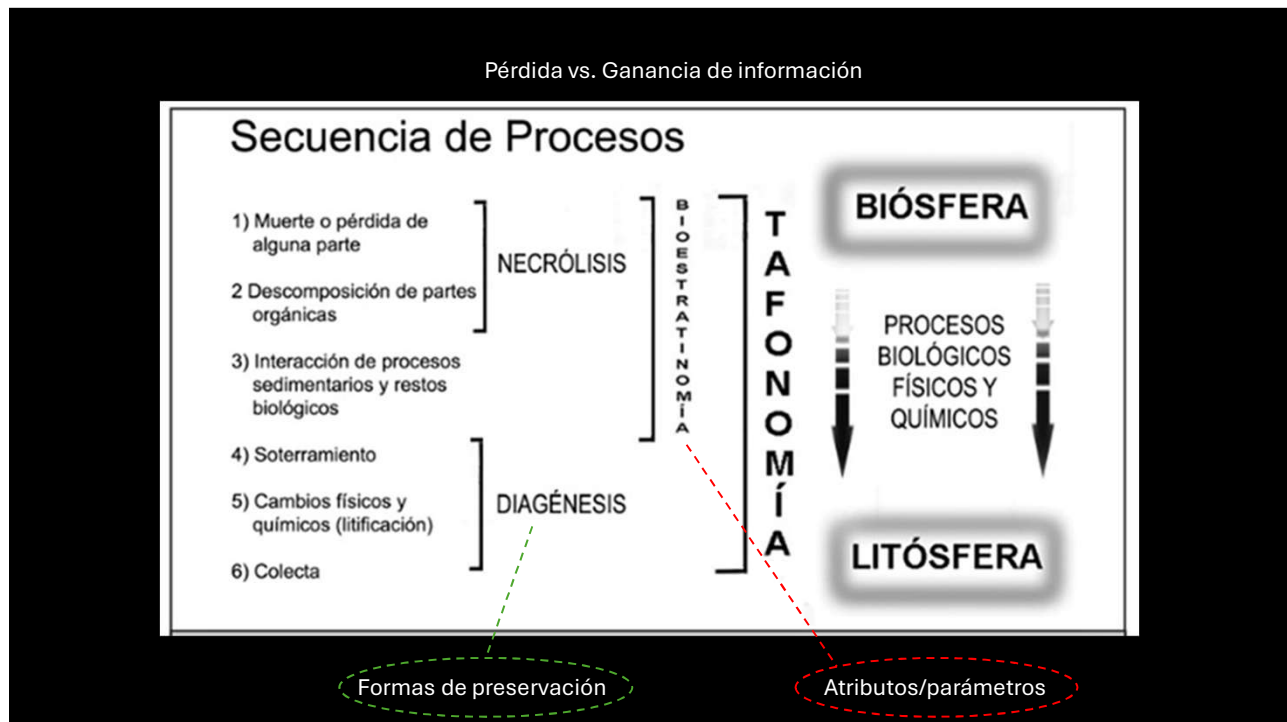
1

Tafonomía

Rama de la paleontología que estudia los **procesos** que llevan a la formación de los fósiles y de los yacimientos fosilíferos.

A. K. Behresmeyer

2



3

Revista Mexicana de Ciencias Geológicas, v. 29, núm. 2, 2012, p. 514-525

Taphonomy, sedimentology and chronology of a fossiliferous outcrop from the continental Pleistocene of Uruguay

Andrea Corona*, Daniel Perea, Pablo Toriño, and César Goso

Tafonomía: Behresmeyer (1978), Lyman (1994) y Cladera et al. (2004).

Atributos: Orientación Desarticulación Meteorización Fragmentación Abrasión Forma geométrica	} descriptivos	-----> Inferencias/interpretaciones
--	-------------------	-------------------------------------

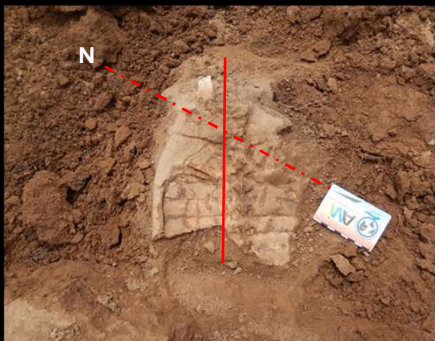
Otros "atributos" (NO tafonómicos): NEIT, NMI, edad o estadio ontogenético

4

Orientación: grados respecto al Norte



5

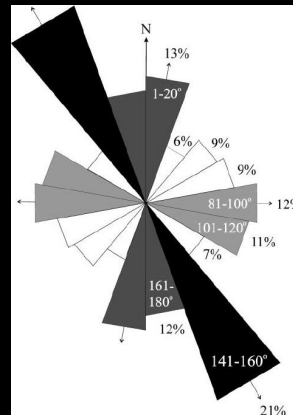


En planta

Notación:
N 80
N 120...



En frente



6

Desarticulación:
 elementos en conexión anatómica (articulados)
 elementos sin conexión anatómica (desarticulados)



articulado



desarticulado

7

Bone Weathering Stages for the Amboseli Ecosystem, Kenya Behrensmeyer, 1978

Meteorización: pérdida (destrucción) de los componentes originales de los huesos

Sin signos de agrietamiento, superficie "grasosa", puede haber presencia de tejidos blandos

<p>WS 0 (< 1 yr)</p>	<p>WS 1 (~6 mo - 2.5 yrs)</p>
<p>WS 2 (~2 - 5 yrs)</p>	<p>WS 3 (~4 - 8 yrs)</p>
<p>WS 4 (~7 - 20 yrs)</p>	<p>WS 5 (~10 - 25+ yrs)</p>

Descamación total "astillado", muy frágil al tacto, hueso esponjoso expuesto (puede predominar) sobre el compacto

8

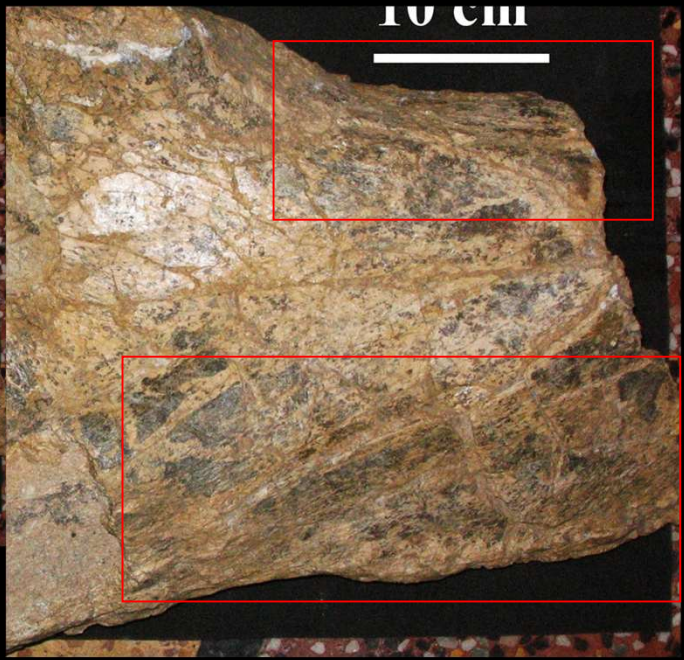
Meteorización, categorías simplificadas:
1- Intacto
2- Con pérdida de materia ósea superficial
3- Con pérdida de materia ósea profunda

1



9

2



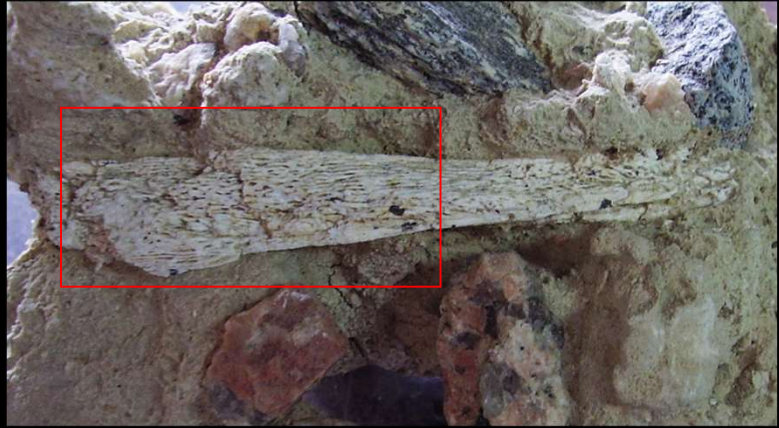
10

3



*Grado de meteorización: Indica tiempo de exposición subaérea.

*Mitigado por alta humedad y cobertura vegetal.



11

Fragmentación: número y tipo de fracturas (2 variables!)

0- Elemento entero

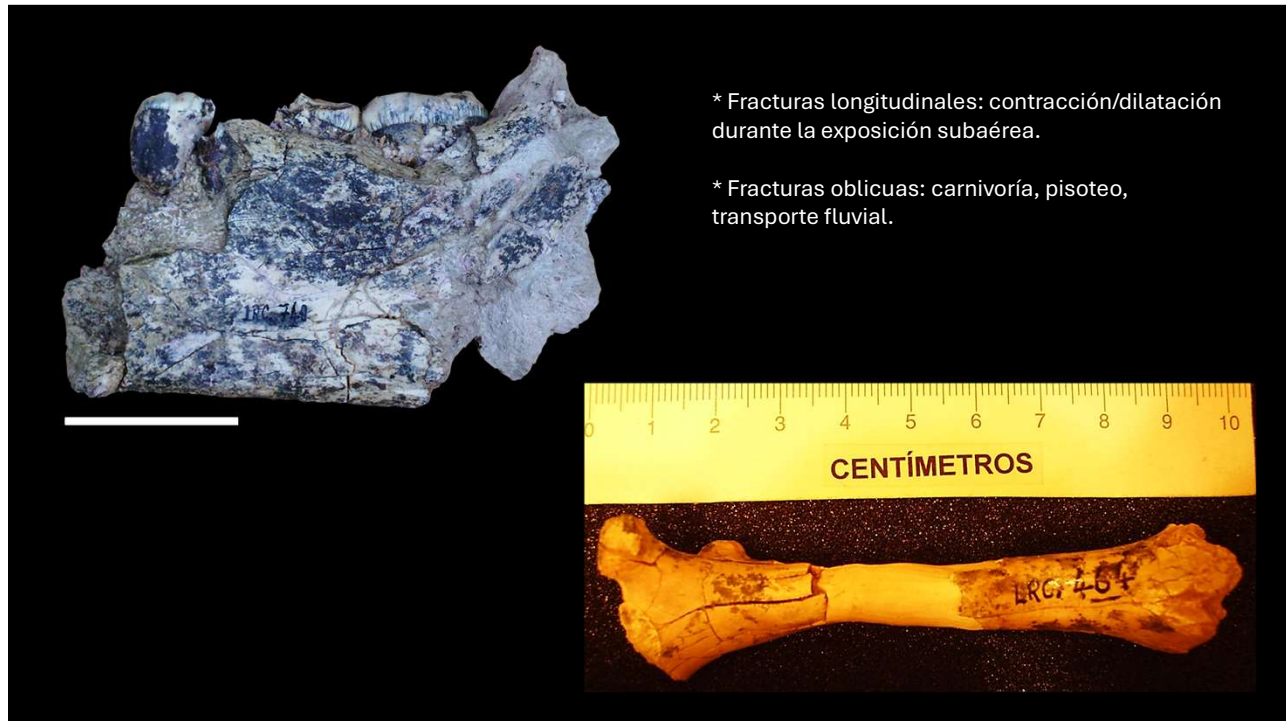
1- Una o varias fracturas transversales

2- Una o varias fracturas oblicuas

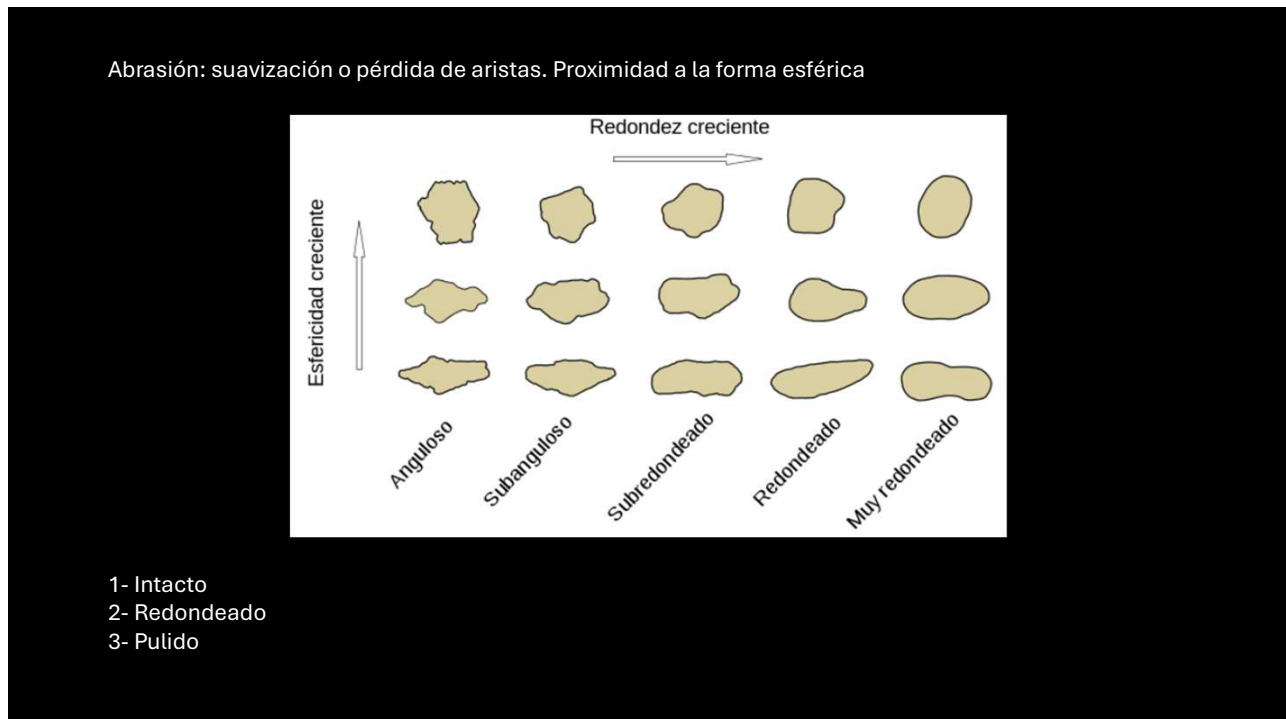
+2- Una o varias fracturas longitudinales



12



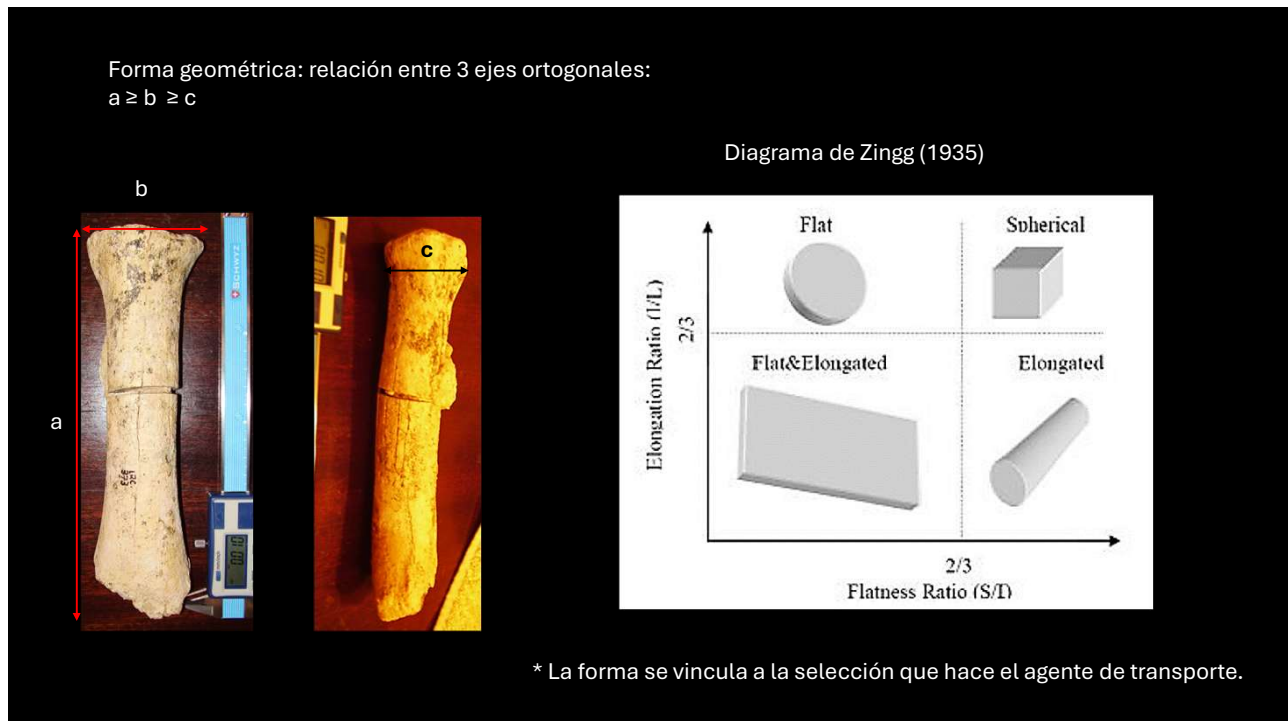
13



14



15



16

Grupos de Voorhies (1969)

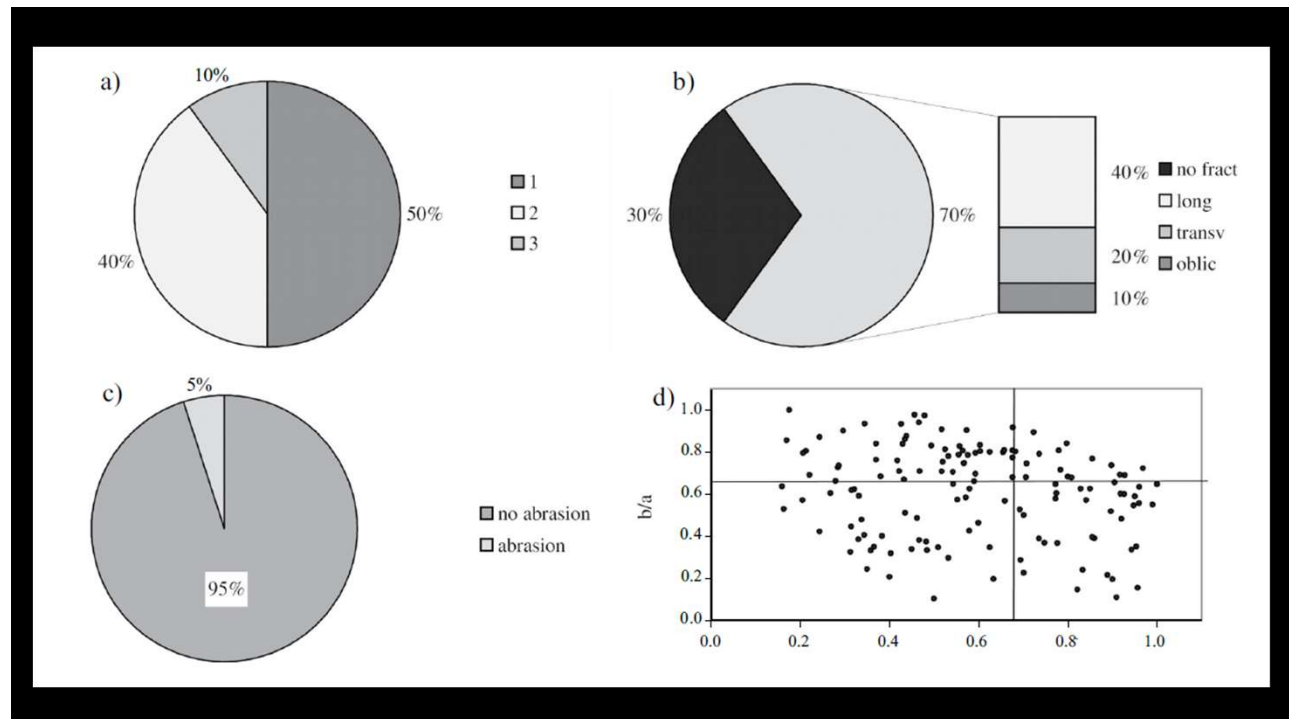
“Facilidad” con que los restos esqueléticos son transportados.

Grupos de dispersión, según la hidrodinámica.

Grupos de Voorhies	
Grupo I	vértebras, costillas, falanges
Grupo II	metapodiales, tibias, fémures, radios, humeros, pelvis
Grupo III	dientes, cráneos, ramas mandibulares

↓ Aumenta la energía

17



18