

## Clase Polychaeta

Los poliquetos son animales mayormente marinos (hay unas 40 o 50 especies de agua dulce) muy comunes, aunque su forma de vida hacen que sean poco conocidos para el observador casual. Se han descrito más de 10.000 especies, casi todas miden menos de 10cm de largo, con diámetros entre 2 y 10mm, aunque algunas formas intersticiales miden menos de 1mm una especie de *Eunice* puede alcanzar los 3m de largo.

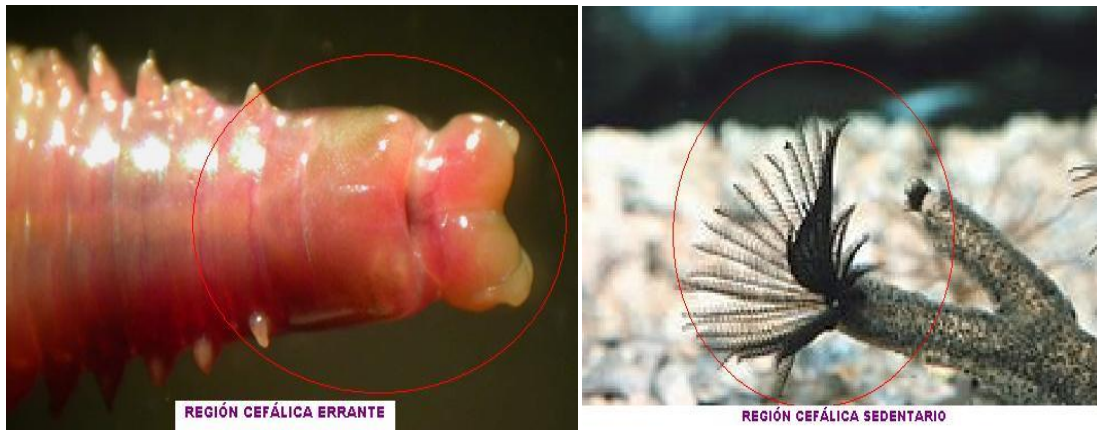
El poliqueto generalizado es perfectamente metamérico, con segmentos corporales cilíndricos e idénticos, cada uno de los cuales tiene un par de apéndices laterales carnosos en forma de remo, llamados parapodios. En la parte anterior del gusano hay un prostomio bien desarrollado en el que se encuentran los órganos sensoriales (ojos, antenas, palpos). La boca se localiza en el lado ventral del cuerpo, entre el prostomio y una región posoral llamada peristomio. El ano se localiza en la región terminal no segmentada, correspondiente al pigidio. Sin embargo, son pocos los poliquetos que exhiben esa estructura típica, las diferentes formas de vida adoptadas por las distintas clases y/o géneros ha conducido a diversos grados de modificación del plan básico.

Antiguamente se los dividía en:

- Errantes, de desplazamiento relativamente rápido, con elevado número de segmentos e importante desarrollo de estructuras cefálicas y parapodios. Muchos de los incluidos en ese grupo eran carnívoros que se valían de mandíbulas para atrapar a sus presas.
- Sedentarios, sésiles o con poca movilidad, pocos segmentos, generalmente con el cuerpo diferenciado en regiones, parapodios reducidos y cerdas cortas. La mayoría eran sedimentívoros o suspensívoros que obtenían su comida sin utilizar mandíbulas (tentáculos, palpos, proboscis, faringes eversibles).

Esta clasificación entró en desuso, debido a que muchos poliquetos planctónicos, parásitos y sedentarios presentaban características de errantes y viceversa.

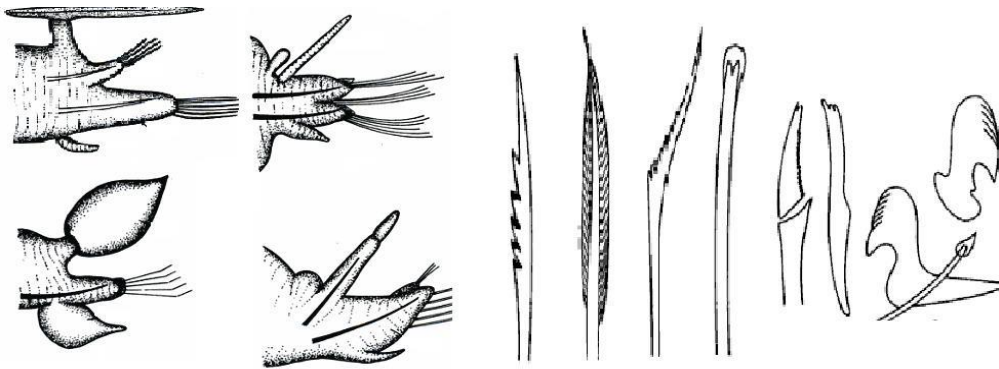
Luego de varias clasificaciones intermedias hoy se reconocen entre 20-25 órdenes, con 87 familias, de las cuales 21 son aberrantes, 4 planctónicas, 4 exclusivamente comensales y 6 parásitas. Aún hoy existen discrepancias y constantemente aparecen y desaparecen familias, géneros e inclusive órdenes o son reacomodados.



## Morfología

- Animales celomados, metaméricos, cuerpo alargado, vermiformes, dividido en metámeras, anillos o segmentos similares
- Cada segmento (menos prostomio, peristomio y pigidio) tiene dos proyecciones laterales que le sirven para locomoción (parapodios)
- Parapodio: sostenido internamente por bastoncillos quitinosos (acículas) y con cerdas, setas, cerdas, quitinosas, las cuales son estructura importantes para la taxonomía.
- Los parapodios son básicamente birrámeos, constan de dos ramos parapodiales, uno superior o notopodio y uno inferior o neuropodio. Cada uno es sostenido por una acícula.
- El notopodio y el neuropodio adoptan diferentes formas en las distintas familias (tentaculares, foliosos, claviculares) pueden subdividirse en varios lóbulos o estar ausentes
- Los ramos parapodiales contienen sacos setales, de las cuales asoman numerosas setas quitinosas.
- Existe gran variedad de formas de setas cada ramo puede contar con varios tipos diferentes. (Aciculares, pennadas, espatuladas, articuladas, ganchos, etc)
- Los segmentos corporales de los poliquetos por lo general se asemejan, sin embargo algunas formas excavadoras tubícolas tienden a una diferenciación del tronco en regiones definidas como resultado de variaciones en la forma de los parapodios o la presencia o ausencia de branquias

Representantes de la megafauna, macrofauna (mayoría) y meiofauna (temporal y permanente)



Distintos tipos de parapodios

Distintos tipos de setas

