

Fig. 1

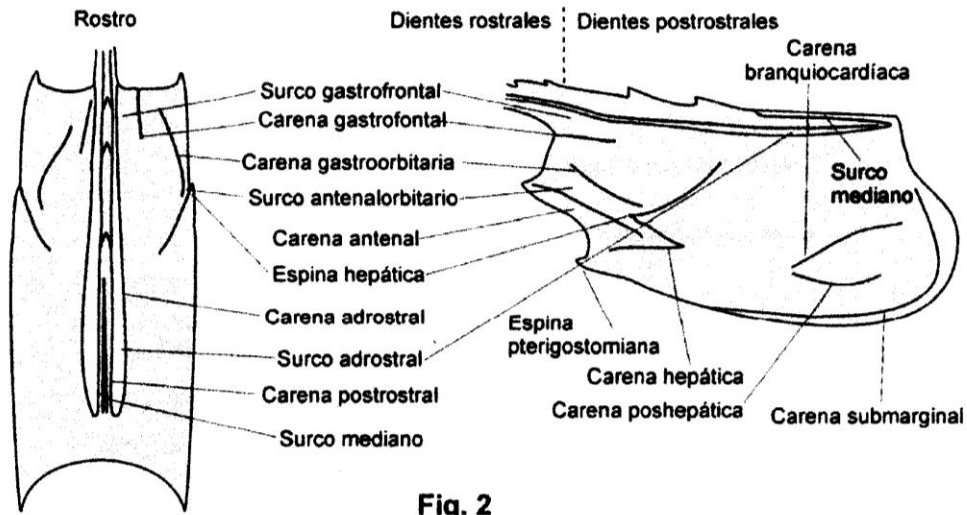


Fig. 2

Figura 1. Morfología de una gamba (Carideo). Regiones: A antenal, B branquial, C cardíaca, G gástrica, H hepática, O orbital. Espinas: a antenal, b branquiestega, h hepática, p pterigostomiana, pa postantenal, po postocular o postorbital, s supraocular, so suborbital. Apéndices: Ba basipodito, Ca carpopodito, Da dactilopodito Ep epipodito, Ex exopodito, Is isquiopodito, Me meropodito, Pr propodito.

Figura 2. Esquema del caparazón cefalotorácico de un langostino (Penaeideo).

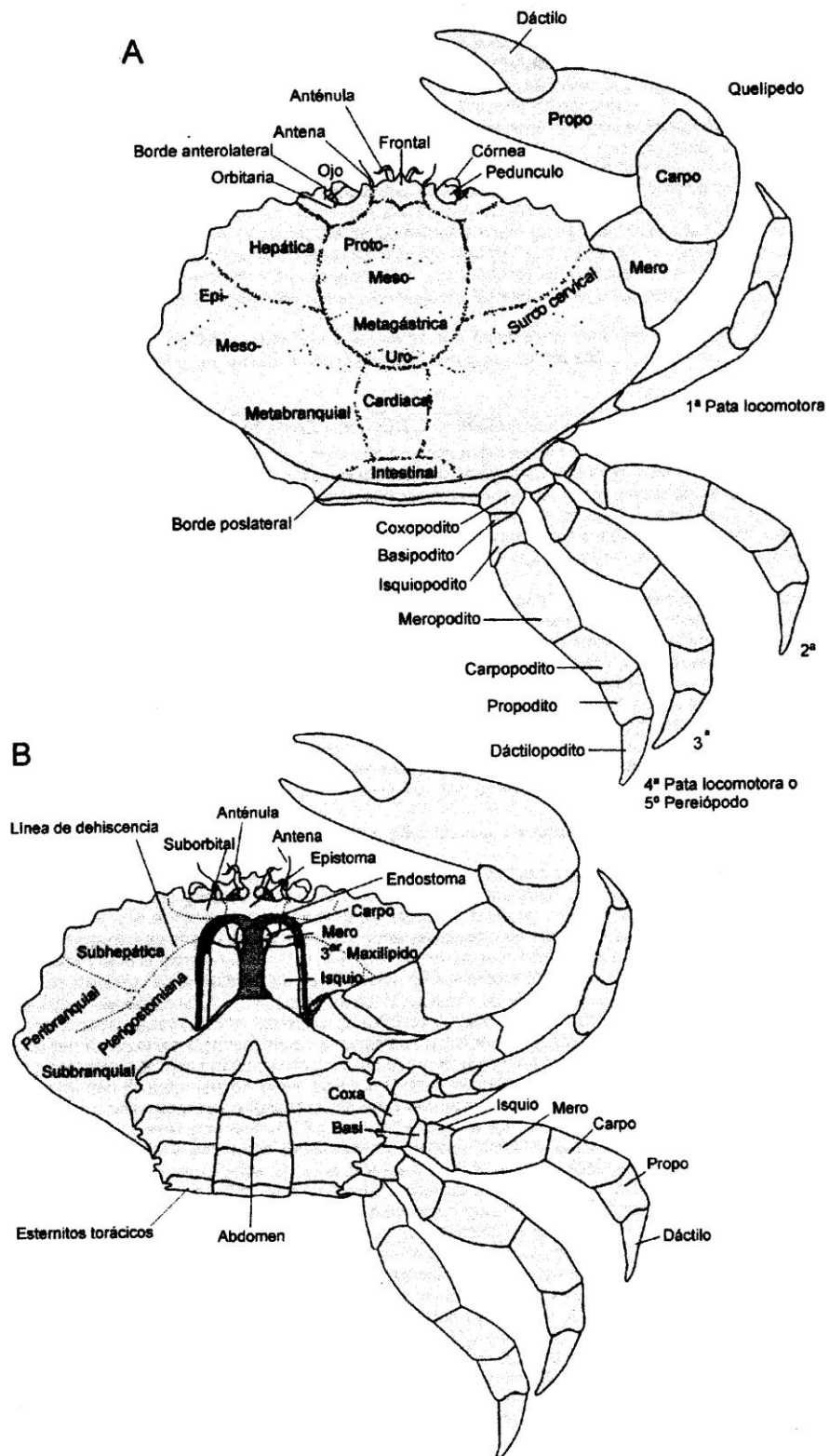
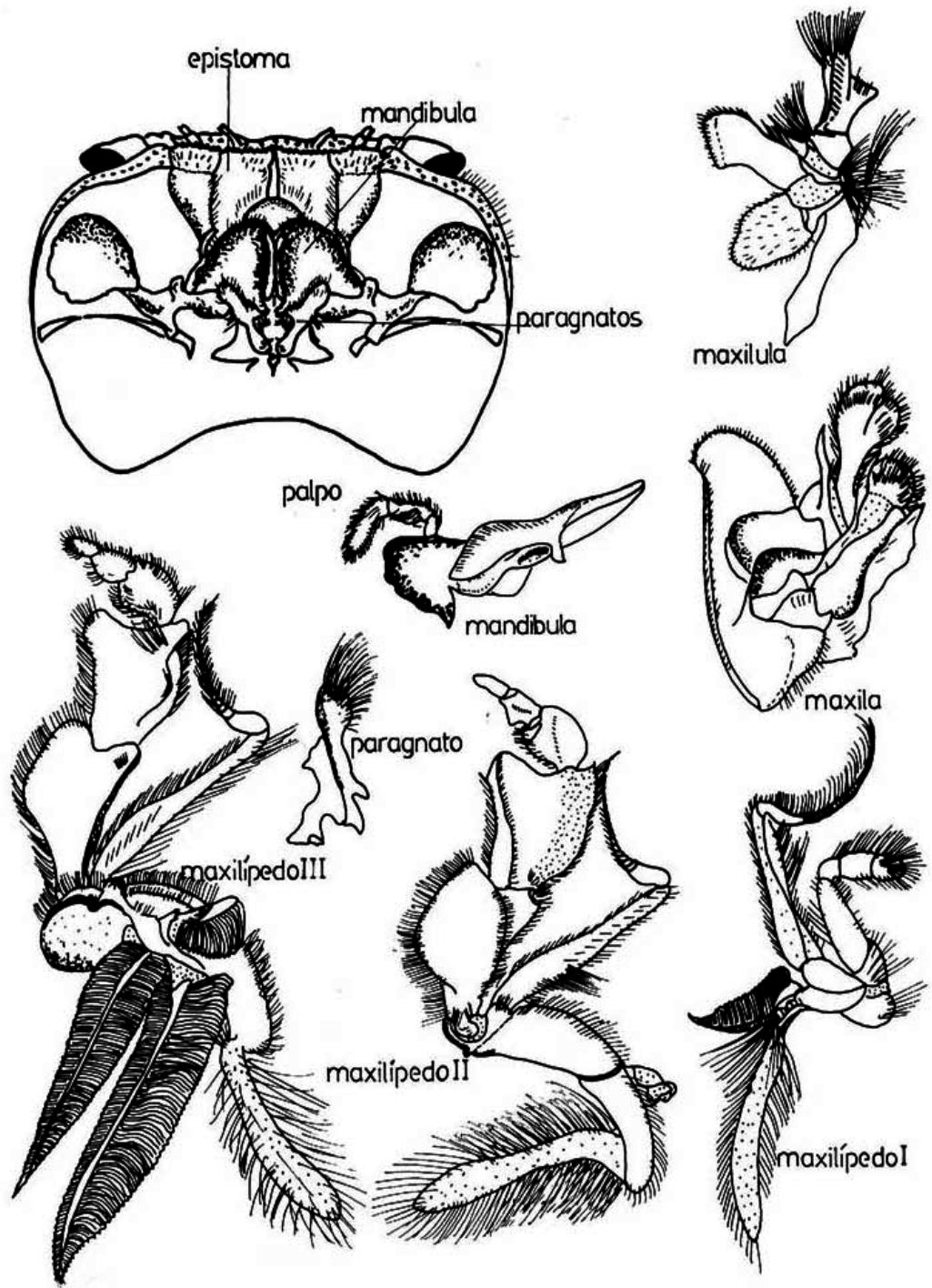


Figura 5. Vistas dorsal (A) y ventral (B) de un cangrejo (Brachyura)



Esquema general de las piezas bucales de un decápodo braquiuro.