

Clave Orden Decapoda

Cuerpo lateralmente comprimido, abdomen largo no plegado debajo del cefalotórax (Fig. 1)		1
Cuerpo dorso-ventralmente comprimido, abdomen corto o largo flexionado o no debajo del cefalotórax (Fig. 2 y 4)	Sub Pleocyemata (parte)	2
1a - Pleuras del segundo segmento abdominal sin solaparse (Fig. 3)	Suborden Dendrobranchiata	
1b - Pleuras del segundo segmento abdominal solapadas sobre el primero y tercer segmento (Fig. 4)	Suborden Pleocyemata (parte)	2
2a – Cuerpo lateralmente comprimido, abdomen largo no plegado debajo del cefalotórax (Fig. 5)	Infraorden Caridea	
2b - Cuerpo dorso-ventralmente comprimido, abdomen flexionado o no debajo del cefalotórax (Fig. 2)		3
3a- Abdomen no flexionado debajo del cefalotorax, uropodos presentes (Fig. 6)	Infraorden Astacidea	
3b - Abdomen flexionado debajo del cefalotrax		4
4a – Abdomen visible en vista dorsal, 5to pereopodo menor tamaño que los otros, uropodos presentes (Fig. 7)	Infraorden Anomura	
4b - Abdomen no visible en vista dorsal, 5to pereopodo igual tamaño que los otros, uropodos ausentes (Fig. 8)	Infraorden Brachyura	

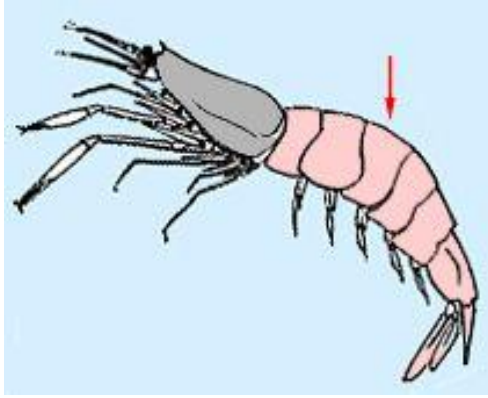


Fig. 1

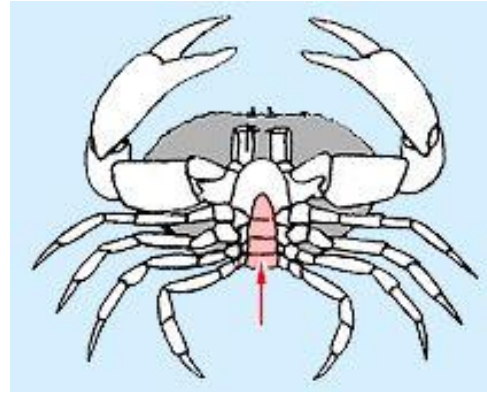


Fig. 2

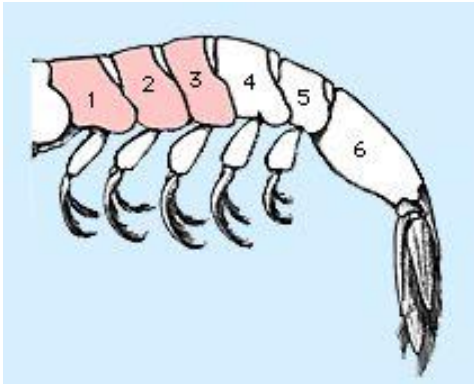


Fig. 3

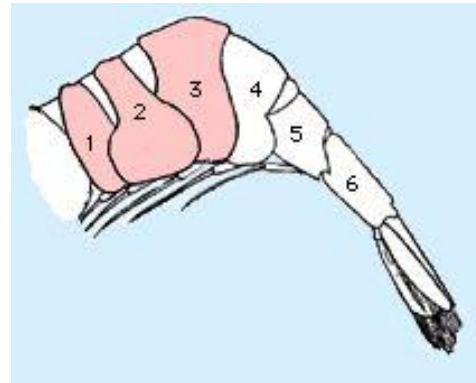


Fig. 4

Fig. 5

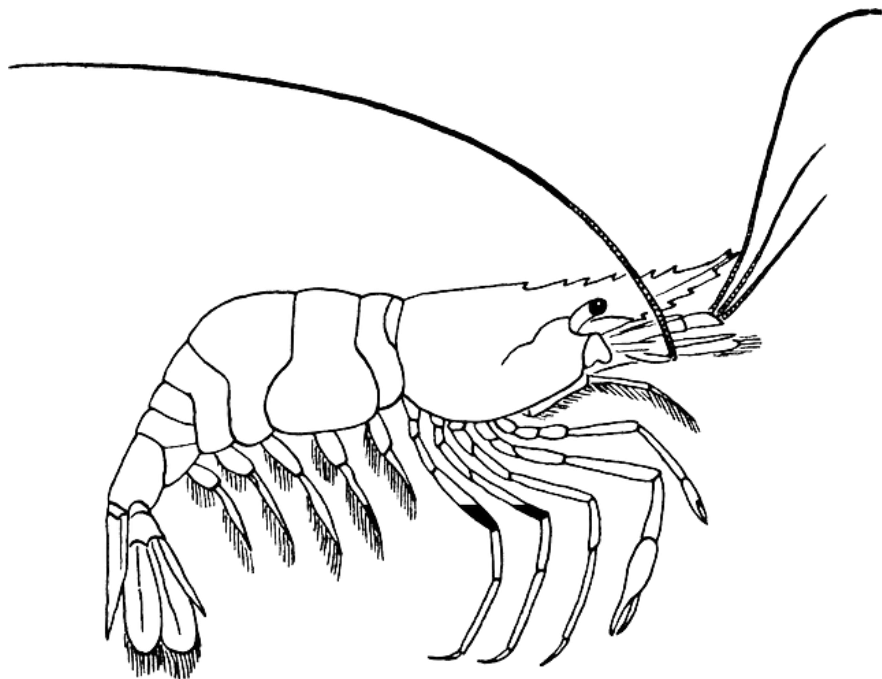


Fig. 6

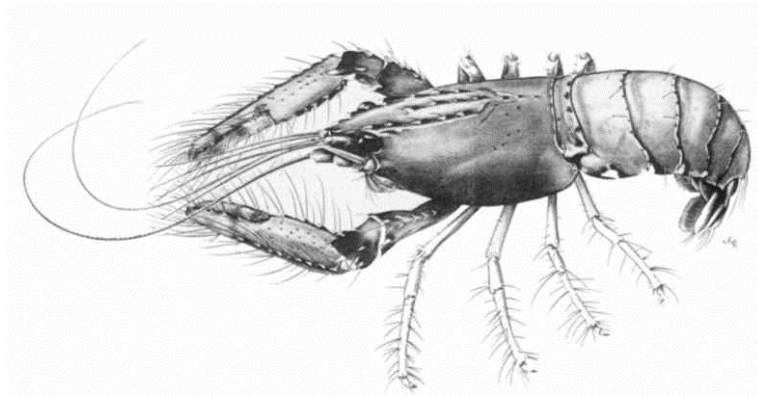
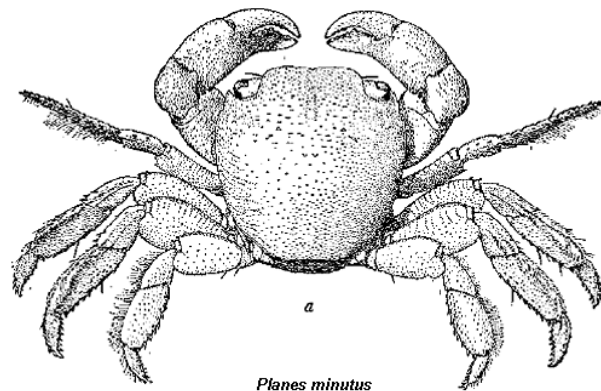


Fig. 7



A. W. C. Wood, 1912

Fig. 8



a

Planes minutus